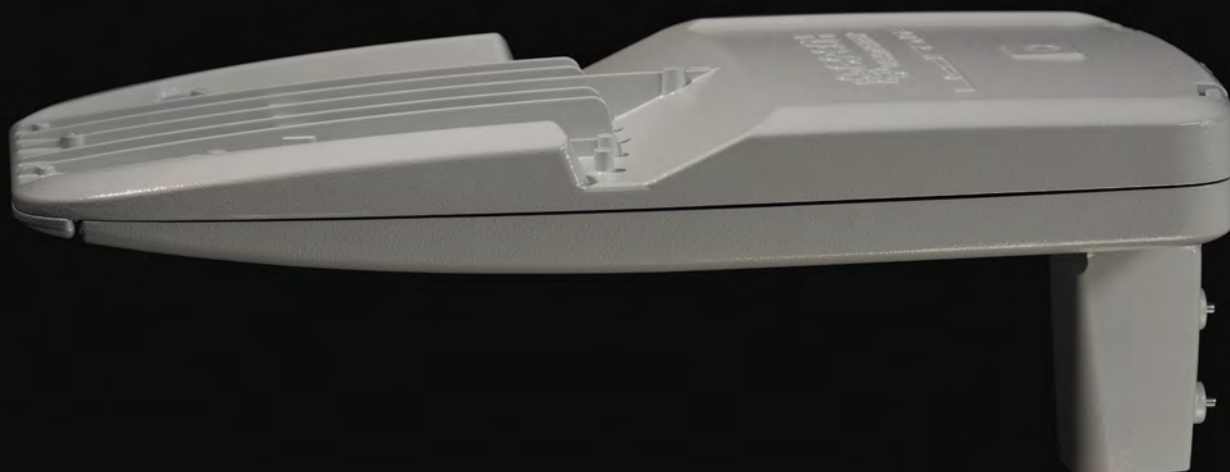


LEUROSEA



Elevate prestazioni

Manutenzione senza attrezzi

Differenti ottiche per soddisfare qualsiasi esigenza illuminotecnica

Avanzato sistema di smaltimento del calore

High lighting performances

Maintenance without tools

Different optics

Advanced heat dissipation system

GRECHI
LIGHT & ENERGY s.r.l.

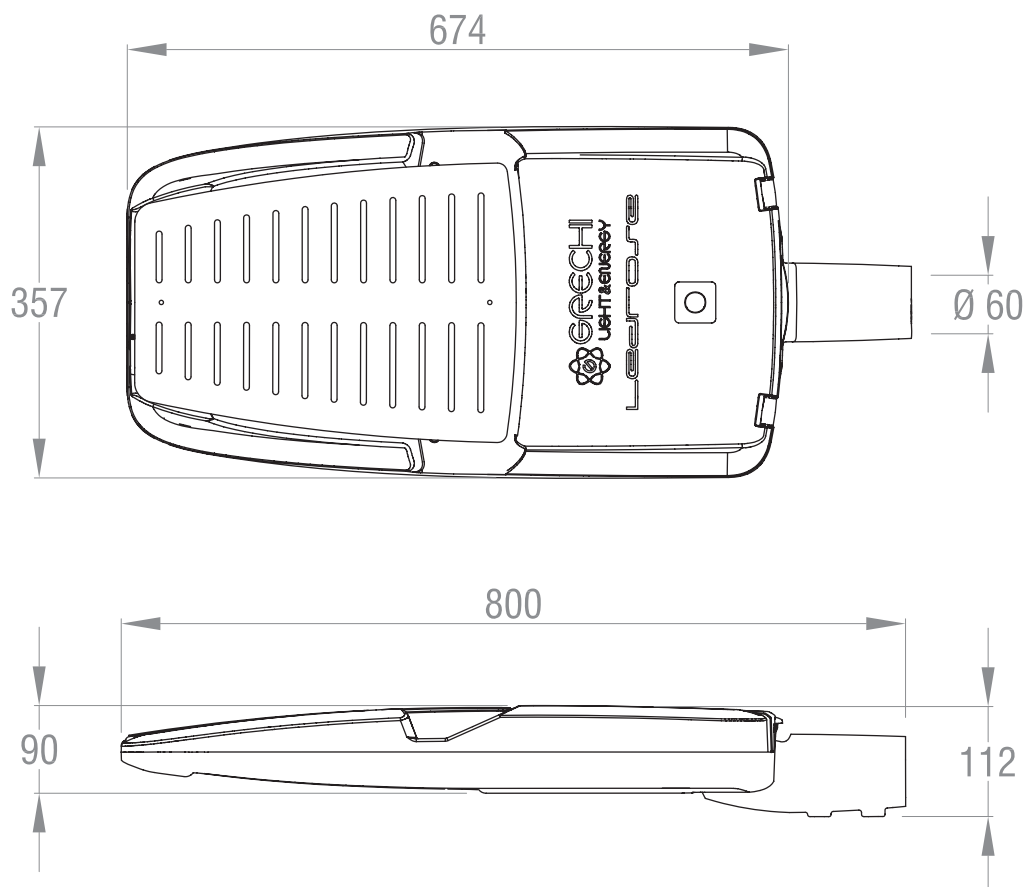
Sede legale Headquarter
Via Carlo Maria Maggi 2
20165 Milano

Sede operativa Factory
Via Carlo Cattaneo 32/36
20010 Marcallo con Casone (MI)

WEB <http://www.grechi.com>
MAIL info@grechi.com
P.IVA 07580640964 REA MI-1968473

Apparecchio di illuminazione con tecnologia LED, caratterizzato da un design moderno e minimale. LedRose è pensata per garantire prestazioni di alto livello, semplificando le operazioni d'installazione e manutenzione. Il corpo apparecchio in alluminio è realizzato mediante pressofusione; trattato contro la corrosione, è verniciato in forno a 200° con polveri poliestere. Disponibile in varie colorazioni. Il sistema di dissipazione del calore può essere dotato di un'innovativa copertura ed è studiato per scongiurare l'accumulo di polvere e sporcizia, a garanzia di efficienza e durata nel tempo. Il sistema di fissaggio consente il montaggio su pali diritti o su sbraccio, con possibilità di regolazione dell'inclinazione per una corretta installazione su qualsiasi palo. Il gruppo ottico si avvale di Power LED di ultima generazione, abbinati a lenti secondarie in PMMA, in varie configurazioni per rispondere alle più disparate esigenze fotometriche. LedRose può essere equipaggiata con alimentatori elettronici dei maggiori produttori. Su richiesta, è possibile fornire svariate funzionalità di controllo del flusso luminoso - come DALI e 1-10V - oltre a dispositivi integrati che operano in maniera totalmente automatica, riducendo la potenza secondo curve personalizzabili.

Lighting fitting with LED technology with modern and neat design. LedRose B is conceived for high performances and allows easy installation and maintenance. Casing is made of die cast aluminium; it is treated against corrosion and it is powder coated in oven at 200°. Various colors available. The heatsink can be provided with an innovative cover and it is designed to prevent accumulation of dust and dirt, ensuring efficiency and long duration. Fixing system allows mounting on top pole or on arm, with tilting device designed to fit any pole. The LED module uses new generation Power LEDs matched with PMMA secondary lenses, available in a wide range of configurations suitable for different photometric needs. LedRose B can be provided with electronic drivers from leading manufacturers. On request, it can be equipped with several flux control features - such as DALI or 1-10V - as well as integrated controllers with no need for external devices, operating with customizable curves.



Dimensioni

Dimensions

Lunghezza Length	Larghezza Width	Altezza Height	Peso Weight
800 mm	350 mm	90 mm	9.0 - 10.5 kg

Superficie esposta al vento

Wind exposed surface

Frontale Front	Laterale Side	Pianta Plant
0.03 m²	0.07 m²	0.27 m²

Caratteristiche

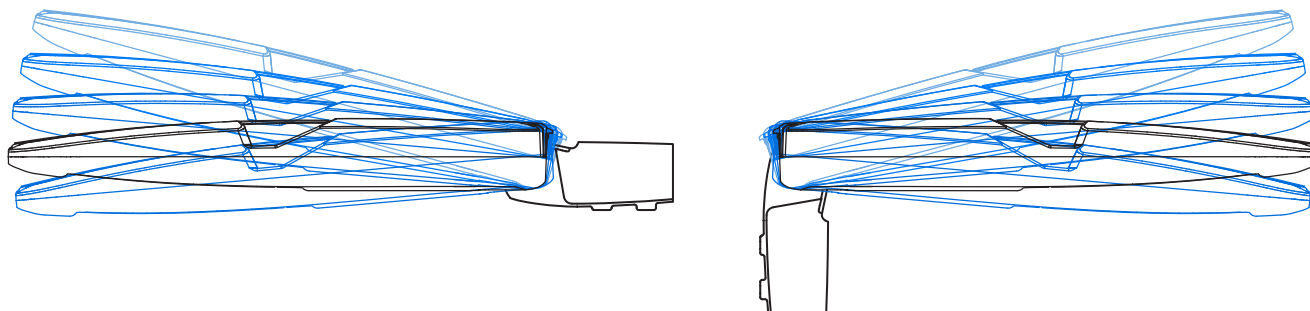
Features

Grado di protezione Protection rating	IP 66
Classe di isolamento Insulating class	I / II
Tensione di alimentazione Power supply	220 - 240 V AC, 50-60 Hz
Fattore di potenza Power factor	cos φ > 90
LED LED emitters	Power LED - single-chip or multi-chip (CRI > 80)
Moduli LED LED boards	Metal core PCB
Ottiche secondarie Secondary optics	Lenti in PMMA PMMA lenses
Chiusura vano ottico Optic enclosure	Vetro piano temperato (4 mm) Flat tempered glass (4 mm)
Corpo apparecchio Fitting casing	Pressofusione di alluminio Die cast aluminium

Montaggio

Mounting

Installazione a testa palo oppure su sbraccio - diam. 42 - 60 mm
Possibilità di inclinazione da -5° a +15°
Fixing on top pole or side pole - diam. 42 - 60 mm
Tilting from -5° to +15°



Potenza

Power

N. LED	mA DRIVER	W TOT
16 single-chip	350	21
16 single-chip	410	25
16 single-chip	530	30
16 single-chip	700	39
16 single-chip	1050	55
32 single-chip	350	40
32 single-chip	410	49
32 single-chip	530	58
32 single-chip	700	75
32 single-chip	1050	105
48 single-chip	350	52
48 single-chip	410	61
48 single-chip	530	81
48 single-chip	700	107
48 single-chip	1050	170
60 single-chip	350	68
60 single-chip	410	79
60 single-chip	530	102
60 single-chip	700	135
60 single-chip	1050	212
12 multi-chip	700	107
24 multi-chip	700	214
36 multi-chip	700	321

Questi valori sono indicativi e costituiscono una proposta di carattere generale. Gli alimentatori elettronici consentono una programmazione puntuale in grado di soddisfare qualsiasi esigenza.

Above values are purely indicative and they represent a general proposal. Electronic drivers allows specific settings that could fulfill any requirement.

Norme di riferimento

Reference norms

CEI/EN 60598-1	IEC 62031
CEI/EN 60598-2-3	IEC 62778
EN 55015	IES LM-80
EN 61000-3-2	IES LM-82
EN 61000-3-3	IES LM-84
EN 61547	IES LM-85
EN 62384	IESNA TM-21
IEC 60068-2-6	

Illuminazione stradale
Street lighting

Verniciatura

Painting

Verniciatura con polveri poliestere, in forno a 200° C
Powder coating in oven at 200° C

Colori disponibili
Available colors

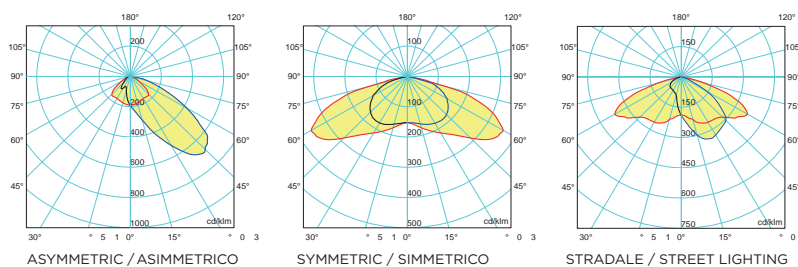
RAL 7035

Gris Sablé Gun grey

RAL 9005

Fotometria

Photometry



Optional

Optional

Programmazione con mezzanotte virtuale per riduzione flusso
Virtual midnight for light dim timer

Alimentatore con ingresso DALI o 1-10V
Driver with DALI or 1-10V control

Gruppo ottico con differente temperatura di colore (2700K - 6000K)
Different color temperatures (2700K - 6000K)

Protezione da sovratensioni (SPD)
Surge protection device (SPD)

Colorazioni RAL extra serie
Extra RAL color on demand

Kit per alimentazione fotovoltaica
Photovoltaic kit

Easy lock per rimozione piastra alimentatore senza attrezzi
Easy lock for maintenance without tools

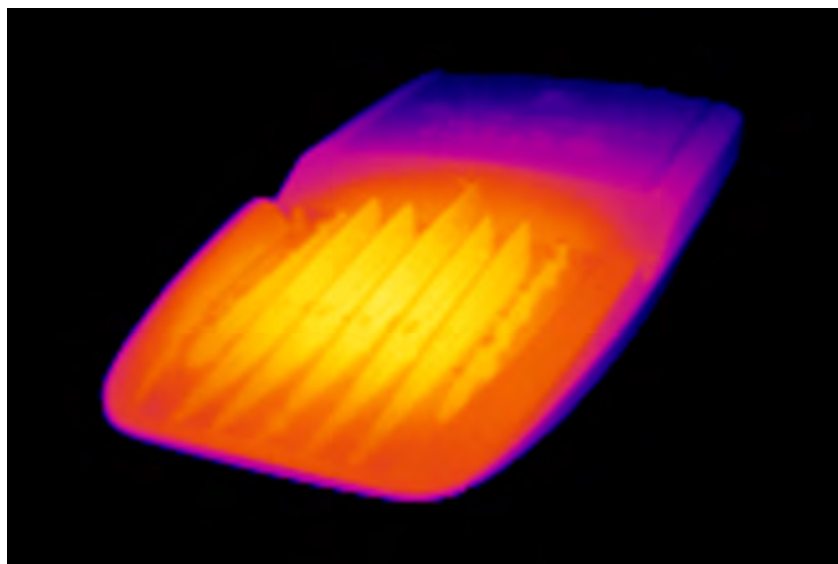
Dissipatore supplementare ¹
Additional heatsink ¹

Protezione da polvere e sabbia ²
Dust & sand protection ²



Smaltimento del calore

Heat dissipation





Noi garantiamo che le pressofusioni degli apparecchi LEDROSE sono realizzate con alluminio riciclato al 100%

We guarantee that the die casting of LEDROSE lighting fittings is exclusively made of 100% recycled aluminium

Per realizzare le parti in alluminio di LEDROSE A occorrono circa 480 lattine!

About 480 cans of soda were recycled to produce each LEDROSE A!

LEUROSEA



Le immagini presenti sul catalogo sono fornite al Cliente al solo fine di agevolare il riconoscimento dei prodotti. La Grechi Light & Energy si avvale della facoltà di aggiornare o cambiare le informazioni tecniche descritte senza alcun preavviso.
The images on the catalog are provided to Customer only for the purpose of easier product identification. Grechi Light & Energy reserves the right of updating or changing the technical data without any prior notice.

Agent - distributor
Agente - distributore

GRECHI
LIGHT & ENERGY s.r.l.

Sede legale Headquarter
Via Carlo Maria Maggi 2
20165 Milano

Sede operativa Factory
Via Carlo Cattaneo 32/36
20010 Marcallo con Casone (MI)

WEB <http://www.grechi.com>
MAIL info@grechi.com
P.IVA 07580640964 REA MI-1968473