

MINISLOT AVANT-GARDE



MINISLOT AVANT-GARDE

Per lampada a ioduri metallici MT 70W G12

 **art. S.3953**

Per lampada a ioduri metallici MT 150W G12

 **art. S.3954**

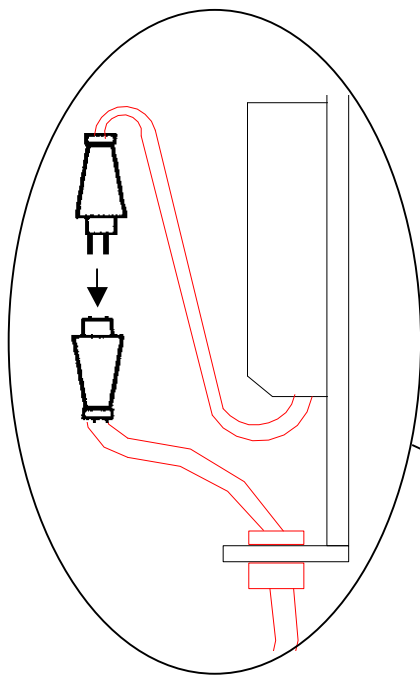
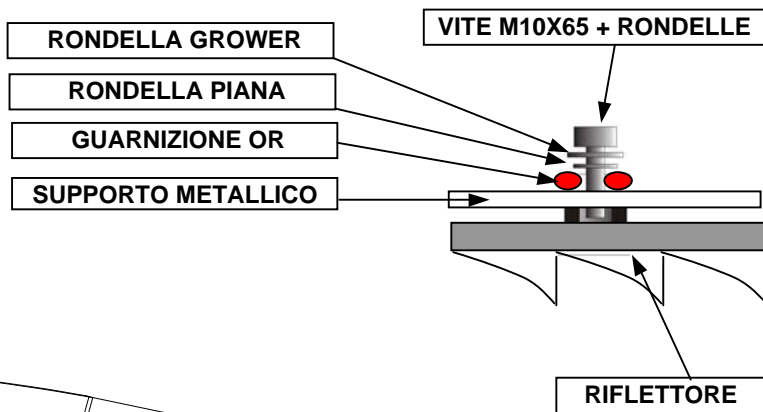
Per lampada a ioduri metallici MT 70W G12

 **art. S.3963**

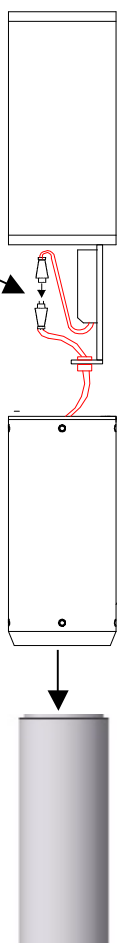
Per lampada a ioduri metallici MT 150W G12

 **art. S.3964**

1) INSTALLARE IL RIFLETTORE SUL SUPPORTO CON LE 4 VITI M10 X 65 AVENDO CURA DI POSIZIONARE SOTTO LA TESTA LA RONDELLA GROWER, LA RONDELLA PIANA E LA GUARNIZIONE OR DI TENUTA



2) INSERIRE IL TESTAPALO SULLA TESTA DEL PALO E BLOCCARE I 4 GRANI M8 x 10



TESTA DEL PALO

3) APRIRE L'APPARECCHIO RIMUOVENDO L'ANELLO E IL VETRO ANDANDO AD INSERIRE LA LAMPADA INDICATA NEI DATI DI TARGA. RICHIUDERE L'APPARECCHIO.

4) FISSARE IL CAVO DI ALIMENTAZIONE NEL PRESSACAVO ED EFFETTUARE IL CABLAGGIO NELL'INNESTO RAPIDO SEGUENDO SCHEMA
1) LINEA 2) NEUTRO
 E COLLEGARE FRA LORO PRESA E SPINA DELL'INNESTO RAPIDO

5) FISSARE L'APPARECCHIO D'ILLUMINAZIONE SUL TESTAPALO FISSANDOLO CON 4 GRANI M8 x 10

SIMES
 luce per l'architettura
 ISTRAVANTGARDE REV.1 07/11

MINISLOT AVANT-GARDE



MINISLOT AVANT-GARDE

For metal halide lamp MT 70W G12

For metal halide lamp MT 150W G12

For metal halide lamp MT 70W G12

For metal halide lamp MT 150W G12

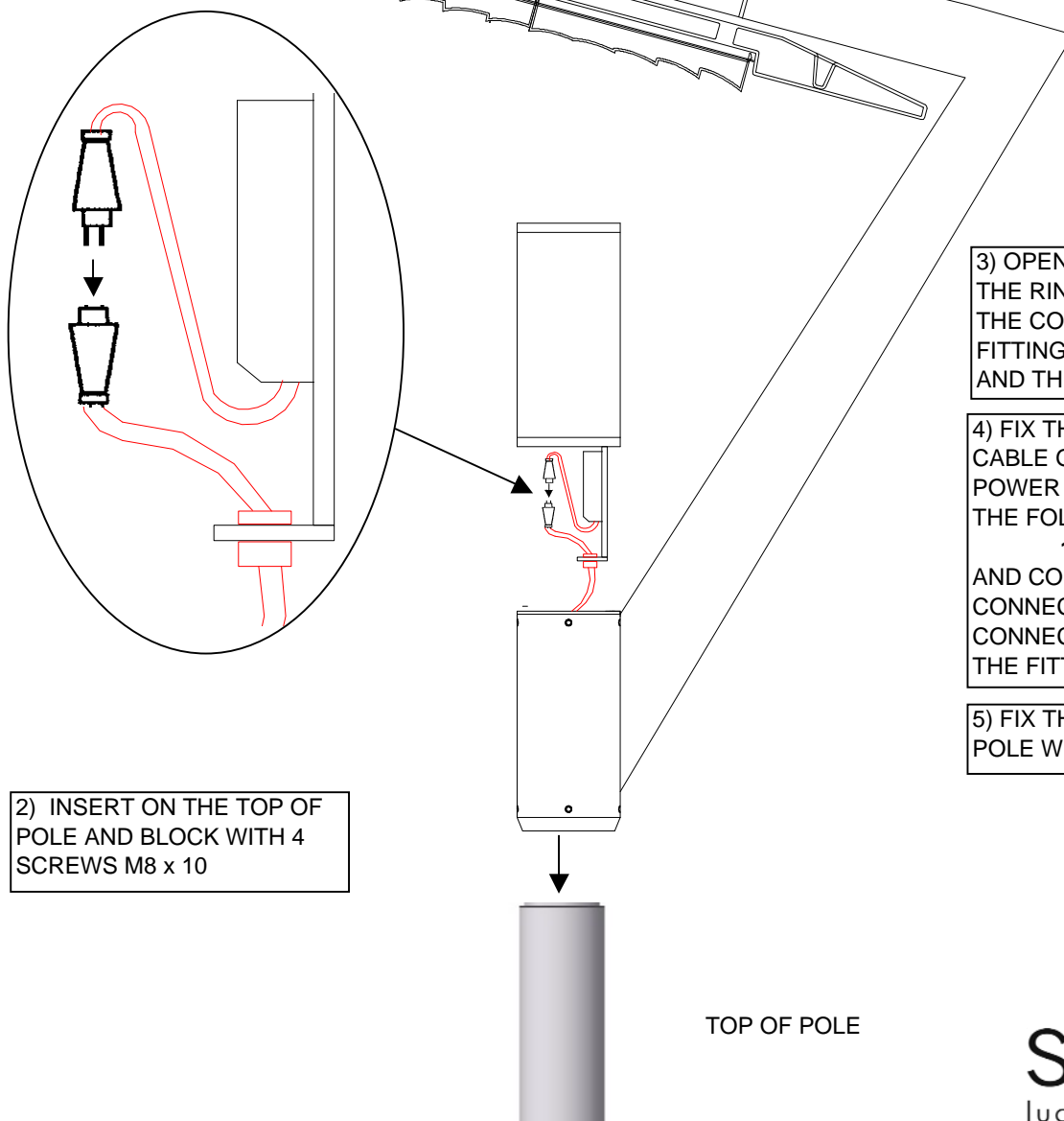
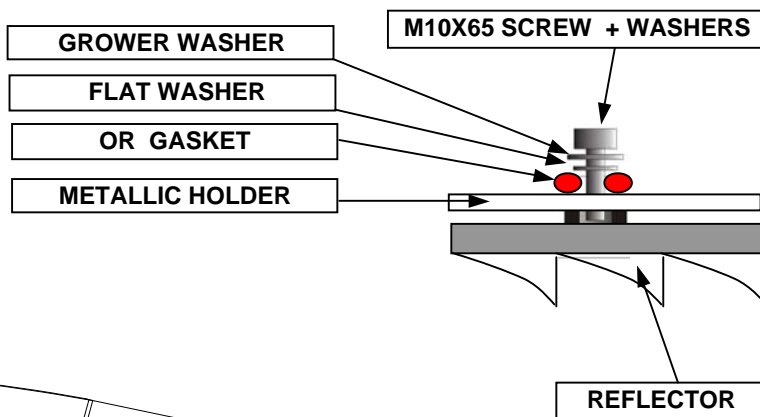
 **art. S.3953**

 **art. S.3954**

 **art. S.3963**

 **art. S.3964**

1) INSTALL THE REFLECTOR ON THE METALLIC HOLDER WITH 4 M10x65 SCREWS. PUT CAREFULLY UNDER THE SCREWS HEAD THE GROWER WASHER, THE FLAT WASHER AND THE OR GASKET



2) INSERT ON THE TOP OF POLE AND BLOCK WITH 4 SCREWS M8 x 10

3) OPEN THE FITTING REMOVING THE RING AND THE GLASS AND FIT THE CORRECT LAMP. CLOSE THE FITTING RE-INSTALLING THE GLASS AND THE RING.

4) FIX THE SUPPLY CABLE IN THE CABLE GLAND AND WIRING IN THE POWER POINT CONNECTOR WITH THE FOLLOWING SCHEME

1) LIFE 2) NEUTRAL
AND CONNECT THE POWER POINT CONNECTOR WITH THE PLUG CONNECTOR (PRE-INSTALLED ON THE FITTING)

5) FIX THE FITTING ON THE TOP OF POLE WITH 4 SCREWS M8 x 10

TOP OF POLE

SIMES
luce per l'architettura

ISTRAVANTGARDE REV.1 07/11