

Date

Name

Client

Project Name

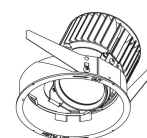
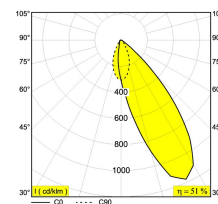
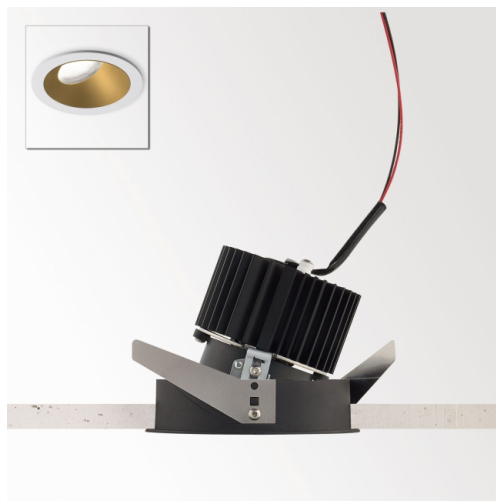
Quote#

Type/Quantity

iMAX WALLWASH SOFT-9

404 31 1902

[Ссылка на сайт](#)



112



Контурная форма/размер: 98 мм

Глубина встройки: 120 мм

Толщина монтажной поверхности: max.25

NONADJUSTABLE

INCL.1 x LED WHITE 10W / CRI>90 / 2700-1800K /565lm

INCL.1 x REFLECTOR FL-40°

EXCL.DIMMABLE LED POWER SUPPLY 650mA-DC

Светодиодная Техника: Источник света: 565 lm // 10 W // 56 lm/W
Светильник: 289 lm // 12 W // 25 lm/W

Класс: III

Вес: 0.4 КГ

Уровень защиты: IP20

Минимальное расстояние: нет данных

Примечания: Front cover to be ordered separately !
[Look at our iMAX configurator](#)

Требования: DIMMABLE LED POWER SUPPLY 650mA-DC
iMAX COVER

Для подробных инструкций по установке обратитесь, пожалуйста, к руководству [404_31_1902_HAND.pdf](#)

iMAX WALLWASH SOFT-9
404 31 1902

Совместимость с потолком



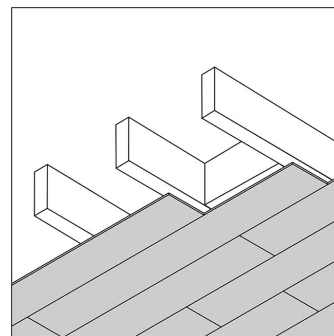
Подвесной потолок



Гипсокартон



Штукатурка



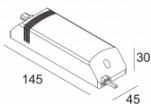
Дерево

iMAX WALLWASH SOFT-9
404 31 1902

Ссылки по теме

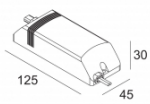
СВЕТОДИОДНЫЕ ИСТОЧНИКИ ПИТАНИЯ

[Ссылка на сайт](#) / [Техническое описание](#)



LED POWER SUPPLY 650mA-DC / 10W DIMS
300 90 915 ED5
220-240V / 50-60Hz
Количество светильников: 1

[Ссылка на сайт](#) / [Техническое описание](#)

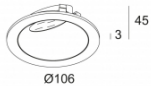


LED POWER SUPPLY 650mA-DC / 10W DIM8
300 90 915 ED8
220-240V / 50-60Hz
Количество светильников: 1

Ссылки по теме

ДРУГОЕ

[Ссылка на сайт](#) / [Техническое описание](#)



MAX COVER ROUND WALLWASH
400 00 41