

СВЕТИЛЬНИКИ SP-ALUME

ПРИМЕНЕНИЕ

➤ Подвесной интерьерный светильник SP-ALUME предназначен для освещения коммерческих, жилых и других помещений большой площади.

ОСОБЕННОСТИ

➤ Светильник сочетает стильный дизайн с продуманной конструкцией и широкой функциональностью: возможно управление яркостью и цветовой температурой, запись сцен, режимы свечения вверх, вниз, вверх и вниз.

➤ Светильник имеет высокую светоотдачу и позволяет экономить до 90% электроэнергии, потребляемой лампами накаливания той же яркости.

ПАРАМЕТРЫ

Напряжение питания	AC 230 В
Частота питающей сети	50/60 Гц
Мощность	20 Вт
Индекс цветопередачи	CRI>90
Угол излучения	120°
Световой поток	395–1200 лм
Степень пылевлагозащиты	IP33
Срок службы*	30 000 ч
Диапазон рабочих температур окружающей среды	0... +45 °C
Длина подвеса (регулируемая)	1500 мм
Размеры корпуса	Ø500×250 мм

* Допустимо снижение светового потока светильника не более чем на 30% от первоначального значения при соблюдении условий эксплуатации.

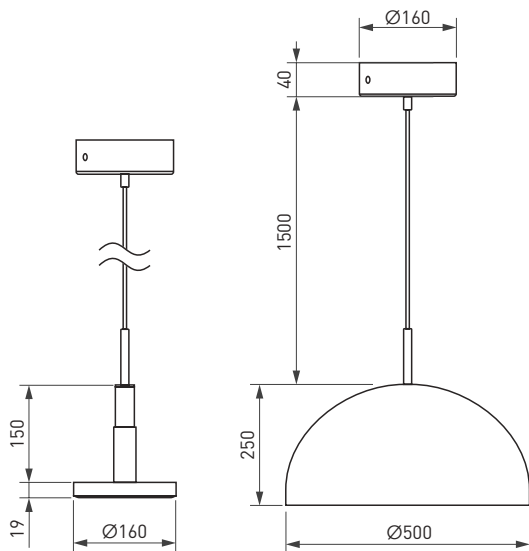


Рис. 1. Чертеж и габаритные размеры

