

## СВЕТИЛЬНИКИ ART-APRIORI-FLAT

### ПРИМЕНЕНИЕ

- Светильник предназначен для установки в подвесную трековую систему (шинопровод) серии APRIORI.

### ОСОБЕННОСТИ

- Высокий индекс цветопередачи (CRI>90) обеспечивает максимальную различимость цветовых оттенков.
- Мгновенный и простой монтаж на шинопровод с помощью специального механизма.
- Возможность вертикальной установки светильника: оптикой вверх или вниз.
- Безопасное напряжение питания 48 В.

### ПАРАМЕТРЫ

|   |                      |
|---|----------------------|
| Напряжение питания                            | <b>DC 48 В</b>       |
| Потребляемая мощность                         | <b>15 Вт</b>         |
| Световой поток                                | <b>600 лм</b>        |
| Угол излучения                                | <b>120°</b>          |
| Световая эффективность                        | <b>40 лм/Вт</b>      |
| Индекс цветопередачи                          | <b>CRI&gt;90</b>     |
| Уровень пульсаций светового потока            | <b>≤1%</b>           |
| Класс защиты от поражения электрическим током | <b>III</b>           |
| Срок службы*                                  | <b>30 000</b>        |
| Степень пылевлагозащиты                       | <b>IP20</b>          |
| Диапазон рабочих температур окружающей среды  | <b>-20... +40 °C</b> |
| Размеры светильника                           | <b>500×38×95 мм</b>  |
| Гарантийный срок                              | <b>36 мес</b>        |

\* При соблюдении условий эксплуатации и снижении яркости не более чем на 30% от первоначальной.

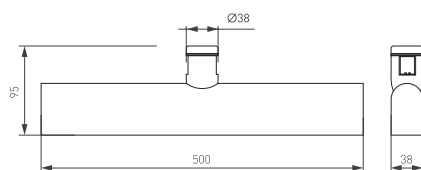


Рис. 1. Чертеж и габаритные размеры

