



## СВЕТИЛЬНИКИ SP-VINCI

### ПРИМЕНЕНИЕ

- Светодиодный светильник SP-VINCI предназначен для организации локального освещения стен, лестниц, применения в интерьерном или архитектурном освещении только внутри помещений.

### ОСОБЕННОСТИ

- Светильник имеет возможность поворота светоизлучателя относительно основания на угол 355°.
- Светильник имеет высокую светоотдачу и позволяет экономить до 90% электроэнергии, потребляемой лампами накаливания той же яркости.

### ПАРАМЕТРЫ

Напряжение питания	AC 230 В
Частота питающей сети	50/60 Гц
Угол излучения	110°
Индекс цветопередачи	CRI>80
Степень пылевлагозащиты	IP20
Срок службы*	30 000 ч
Диапазон рабочих температур окружающей среды	0... +45 °C
Гарантийный срок	36 мес

\* При соблюдении условий эксплуатации и снижении яркости не более чем на 30% от первоначальной.

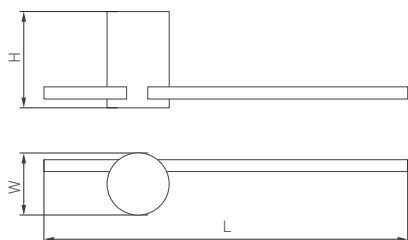


Рис. 1. Чертеж и габаритные размеры

