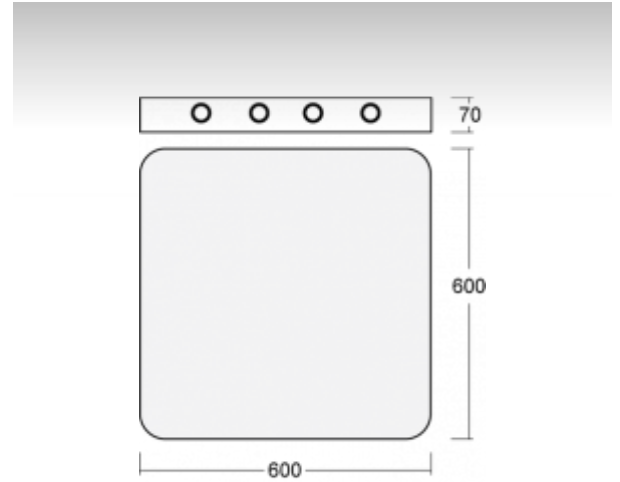
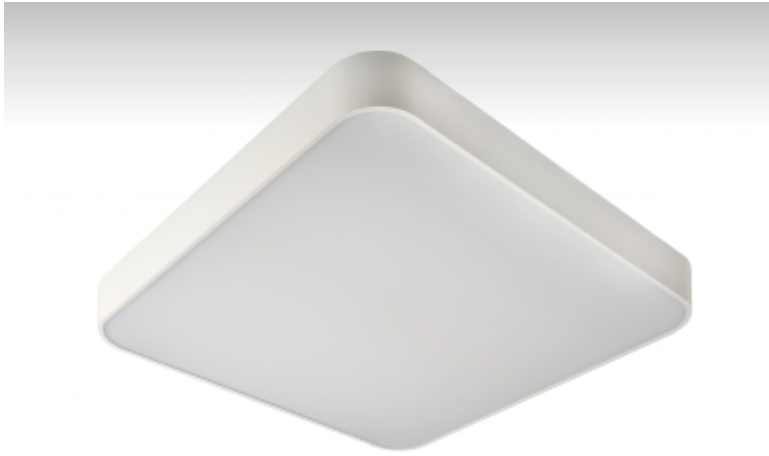


RUNDO



19-200K-4024E, E

Светильник накладные/настенные/подвесные



ОПИСАНИЕ СЕМЬИ СВЕТИЛЬНИКОВ

Тонкий дизайн семьи RUNDO превосходно использует округлые формы. Светильники доступны как в основных геометрических формах, так и в других, более пестрых по форме вариантах. В качестве принадлежностей можно заказать модули для отступления светильника от потолка, что в комбинации с прямо-отражённым освещением создает очень интересный эффект в виде светового ореола. Именно различные возможности подвешивания и присоединения расширяют спектр многочисленных применений, наиболее подходящее использование возможно в торговых и административных помещениях, представительных помещениях или в культурных учреждениях.

ОПИСАНИЕ ПРОДУКТА

Материал светильника	алюминий
Цвет светильника	анодированное исполнение
Форма светильника	Светильник округлённой формы
Размер светильника	600mm x 600mm x 70mm
Тип монтажа	Накладные, Настенные, Подвесные
Распределение света	Прямое освещение
Тип оптики	Опаловый рассеиватель
Напряжение	220-240V
Тип подключения	Электронная ПРА. Нерегулируемая.
Электрический класс	I

ТЕХНИЧЕСКОЕ ОПИСАНИЕ

Используемый источник света	T16 4x24W G5
Напряжение	220-240V
Тип оптики	Опаловый рассеиватель
Материал светильника	алюминий

Марки



ПРОЕКТЫ

