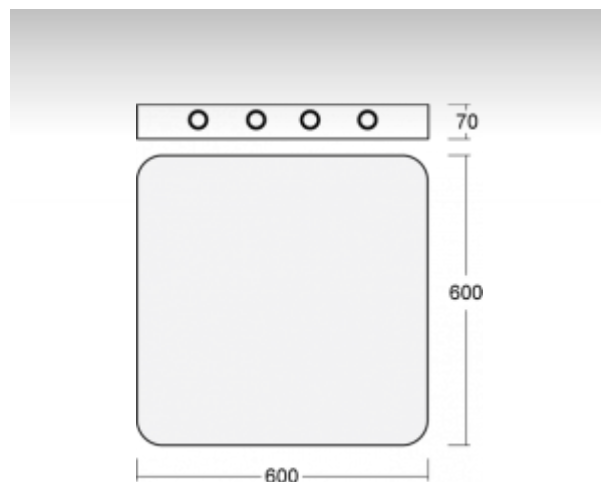
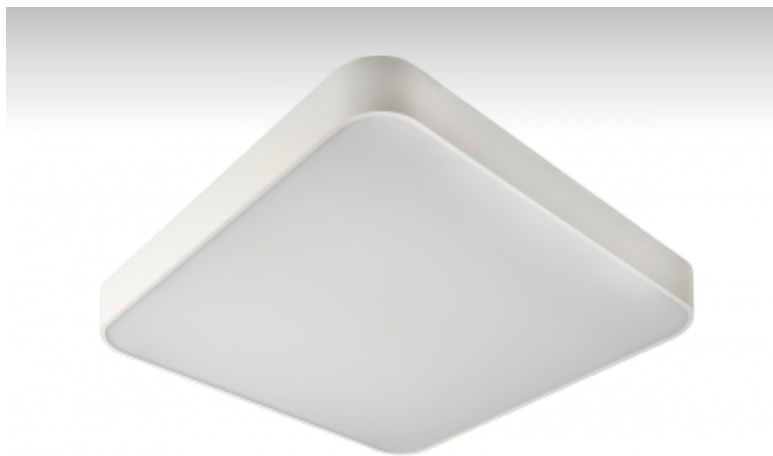


# RUNDO

**19-200I-4024EI, B**



## ОПИСАНИЕ СЕМЬИ СВЕТИЛЬНИКОВ

Тонкий дизайн семьи RUNDO превосходно использует округлые формы. Светильники доступны как в основных геометрических формах, так и в других, более пестрых по форме вариантах. В качестве принадлежностей можно заказать модули для отступления светильника от потолка, что в комбинации с прямо-отражённым освещением создает очень интересный эффект в виде светового ореола. Именно различные возможности подвешивания и присоединения расширяют спектр многочисленных применений, наиболее подходящее использование возможно в торговых и административных помещениях, представительных помещениях или в культурных учреждениях.

### ОПИСАНИЕ ПРОДУКТА

Материал светильника	алюминий
Цвет светильника	черный цвет
Форма светильника	Светильник округлённой формы
Размер светильника	600mm x 600mm x 70mm
Тип монтажа	Накладные, Подвесные
Распределение света	Прямое освещение
Тип оптики	Микропризматическая оптическая система
Напряжение	220-240V
Тип подключения	Электронная ПРА. Нерегулируемая. Для ламп различной мощности
Электрический класс	I

### ТЕХНИЧЕСКОЕ ОПИСАНИЕ

Используемый источник света	T16 4x14W/24W G5
Напряжение	220-240V
Тип оптики	Микропризматическая оптическая система
Материал светильника	алюминий

Марки



### ПРОЕКТЫ

