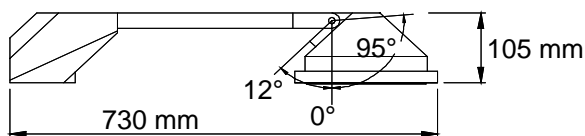
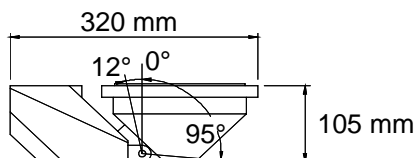


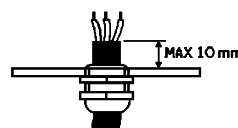
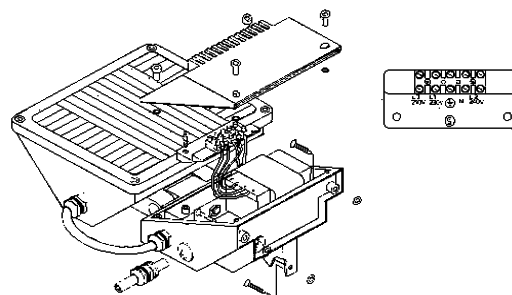
WIP FLOOD LIGHT



S.4321
S.4326
S.4328



S.4316
S.4318



Pic. A



Pic. B

WIP FLOOD LIGHT - WALL AND ARM VERSIONS

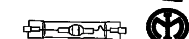
for 70W RX7s MD 230/240V lamp UV-STOP

ART.S.4316(Wall) - ART.S.4326(Arm)



for 150W RX7s MD 230/240V lamp UV-STOP

ART.S.4318(Wall) - ART.S.4328(Arm)



for MAX 300W halogen lamp R7S-15

ART.S.4321 (Arm)



TECHNICAL CHARACTERISTICS:

- Body in die cast aluminium. Arm in extruded aluminium.
- Tempered and acid etched glass diffuser
- A4 stainless steel screws
- Silicone gaskets
- Pre-phosphocromatation treatment and powder paint with high corrosion resistance
- Faceted aluminium reflector
- Lampholder in compliance with the European Standards
- 230-240V/50Hz tapped control gear with P.F.C.
- Surface exposed to wind 0,0336 sqm (WALL VERSION) - 0.0416 sqm (ARM VERSION)
- Fitting suitable for installation on height up to 12m
- CLASS I PROTECTION LEVEL : IP 65
- Fitting not for indoor applications

WEIGHTS

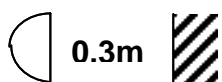
S.4316	5 Kg
S.4318	5.5 Kg
S.4326	5.75 Kg
S.4328	6.25 Kg
S.4321	4.5 Kg

ASSEMBLING INSTRUCTIONS:

- Open the control gear box and fit the fitting to the mounting surface .
- (Be sure to use the rubber washers under the head of the fixing screws to maintain the water tight seal)
- Insert the supply cable (D.min.8mm - D.max 12mm) throught the cable gland, cover the single wires with the supplied sleeves (**Pic. B**) and connect the wires to the terminal block
- Block the cable gland and then close the control gear box
- Open the fitting, remove glass diffuser, insert the correct lamp and then close the fitting.

REMARKS:

- Do not exceed the maximum wattage-see internal label
- The fitting must be earthed
- Use ◀ HAR ▶ cable with Dmin 8mm/max 12mm
- Disconnect the supply before effecting the maintenance
- In case of glass damage, replace it before using the fitting.
- Do not enter with single wires even if protected with plastic tape (For max 10mm - see **Pic.A**)
- They have to be separated inside the connection box
- The internal L wires are tapped to 240V and 250V terminal block of ballast **-do not change this tapping**



0.3m

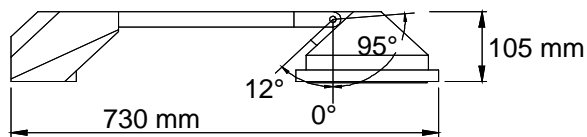
Maintain a minimum distance of 0,3m from the object or surface to light.



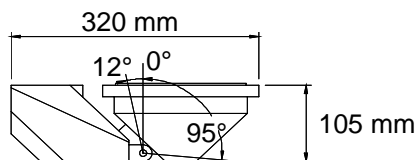
The fitting is suitable to the mounting on normal flammable surfaces



Installation should be carried out by a suitably qualified person in accordance with good electrical practice and the appropriate national wiring regulations



S.4321
S.4326
S.4328



S.4316
S.4318

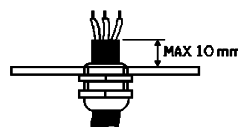
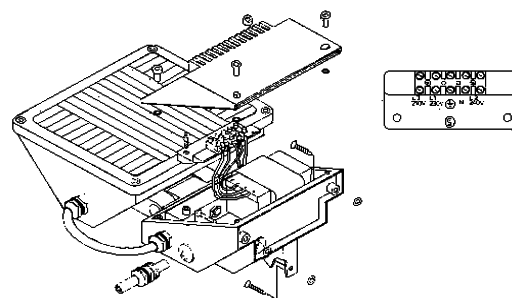


Fig. A



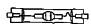

Fig. B

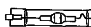

WIP IODURI VERSIONI APPLIQUE E BRACCIO

per lampada ioduri 70W RX7s MD 230/240V UV-STOP

per lampada ioduri 150W RX7s MD 230/240V UV-STOP

per lampada alogena MAX 300W R7s-15

Art. S.4316 (Applique) - Art. S.4326 (Braccio)  

Art. S.4318 (Applique) - Art. S.4328 (Braccio)  

Art. S.4321 (Braccio)

CARATTERISTICHE TECNICHE

Struttura in alluminio pressofuso. Braccio in alluminio estruso

Vetro temprato ed acidato

Viteria in acciaio inox A4

Guarnizioni in silicone

Riflettore in alluminio

Portalampana a norme Europee

Verniciatura a polveri con alta resistenza alla corrosione e pretrattamento di cromatazione

Cablato per alimentazione a 230-240V/50Hz e rifasato

Superficie esposta al vento 0,0336 mq (VERSIONE APPLIQUE) - 0.0416 mq (VERSIONE BRACCIO)

Apparecchio idoneo per installazione ad altezza superiore a 12m

CLASSE I IP 65

Apparecchio non idoneo al funzionamento all'interno

PESI

S.4316	5 Kg
S.4318	5.5 Kg
S.4326	5.75 Kg
S.4328	6.25 Kg
S.4321	4.5 Kg

ISTRUZIONI DI MONTAGGIO

Aprire il coperchio della scatola di cablaggio e fissare l'apparecchio alla superficie di montaggio

(Assicurarsi di posizionare le rondelle in gomma sotto le teste delle viti di fissaggio per garantire la tenuta stagna)

Inserire il cavo di alimentazione (D.min.8mm - D.max 12mm) attraverso il pressacavo e ricoprire completamente i cavi singoli con le guaine in dotazione (**Fig. B**), quindi effettuare il cablaggio elettrico

Bloccare il pressacavo e richiudere il coperchio della scatola di cablaggio.

Aprire l'apparecchio, togliere il vetro, inserire la lampada adatta e richiudere l'apparecchio

NOTE

Non superare la potenza massima indicata nei dati di targa.

L'apparecchio deve essere collegato alla messa a terra

Usare cavi tipo ◀ HAR ▶ Dmin 8mm/max 12mm

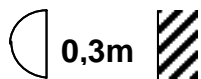
Togliere tensione prima di effettuare manutenzioni

In caso di rottura del vetro, sostituirlo prima di riutilizzare l'apparecchio

Non entrare attraverso il pressacavo con fili singoli ma con cavo in doppia guaina (Per 10mm - **Fig. A**)

Separare i cavi singoli solo all'interno del vano cablaggio (a valle del pressacavo)

Il reattore è collegato ai morsetti 240V e 250V - **non modificare questo cablaggio**



Distanza minima dalla superficie da illuminare = 0,3 m



Apparecchio idoneo al montaggio su superfici normalmente incombustibili



apparecchi d'illuminazione

Il rispetto di queste norme è molto importante per l'efficienza dell'apparecchio e per la sicurezza delle persone, pertanto esse vanno conservate