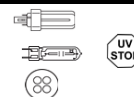


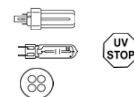
Art. S.3930
Art. S.3932
Art. S.3950 - S.3950W

Per 1 lampada fluorescente TC-TEL 18W Gx24q-2
Per 1 lampada ioduri metallici HIT-TC CRI 35W G8,5
Con 4 accent led 10W 230-240V



Art. S.3940
Art. S.3942
Art. S.3952 - S.3952W

Per 2 lampade fluorescenti TC-TEL 18W Gx24q-2
Per 2 lampade ioduri metallici HIT-TC CRI 35W G8,5
Con 2 x 4 accent led 2 X 10W 230-240V



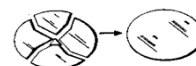
PER LE VERSIONI CDM-TC 35W G8,5 UTILIZZARE SOLO LAMPADE UV-STOP

CARATTERISTICHE TECNICHE

CLASSE I - IP 65

0,5m Mantenere almeno 0,5m di distanza tra l'apparecchio e la superficie illuminata

Sostituire gli schermi di protezione con ricambi originali SIMES



L'apparecchio deve essere utilizzato solo se completo del suo schermo di protezione

ISTRUZIONI DI MONTAGGIO

Rimuovere la flangia di fissaggio a parete (A) svitando le viti (B)

Aprire l'apparecchio rimuovendo gli anelli e i vetri (C)

Installare la flangia di fissaggio a parete mediante N°3 tasselli tipo fisher (non forniti) come da disegno 1

Collegare il cavo di alimentazione (D.min 6mm-D.max 12mm) al connettore presa (in dotazione) seguendo lo schema (D)

1=LINEA = TERRA 3=NEUTRO

Collegare tra di loro il connettore presa ed il connettore spina

Inserire le lampade indicate nei dati di targa (NO PER VERSIONI LED) e regolarne l'inclinazione come desiderato (+/- 15°)

Richiudere l'apparecchio reinstallando gli anelli e i vetri (C)

AVVERTENZE:

Non superare la potenza indicata nei dati di targa

La presa di terra è obbligatoria

Togliere tensione prima di effettuare manutenzioni

Usare cavi di alimentazione di tipo <HAR>

In caso di rottura sostituire il diffusore prima di riutilizzare l'apparecchio

Non entrare nel connettore con fili singoli

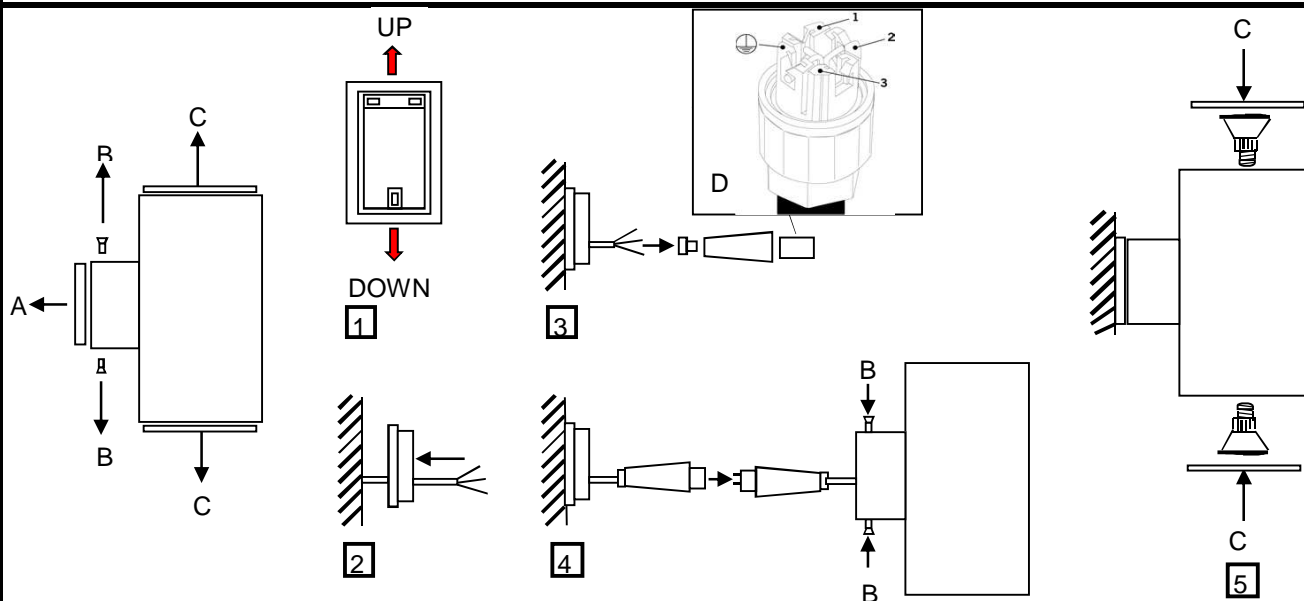
Apparecchio idoneo all'uso esterno ed interno

MINISLOT PARETE è un apparecchio sofisticato e deve essere installato da un elettricista qualificato

Il rispetto di queste norme è molto importante per l'efficienza dell'apparecchio e per la sicurezza delle persone, pertanto esse vanno conservate

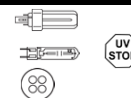
SIMES
luce per l'architettura
ISTRMINISLPA REV.9 07/12

MINISLOT WALL BRACKET



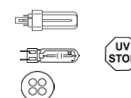
Art. S.3930
 Art. S.3932
 Art. S.3950 - S.3950W

For 1 fluorescent lamp TC-TEL 18W Gx24q-2
 For 1 metal halide lamp HIT-TC CRI 35W G8,5
 With 4 accent led 10W 230-240V



Art. S.3940
 Art. S.3942
 Art. S.3952 - S.3952W

For 2 fluorescent lamps TC-TEL 18W Gx24q-2
 For 2 metal halide lamps HIT-TC CRI 35W G8,5
 With 2 x 4 accent led 2 X 10W 230-240V



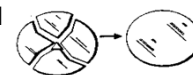
FOR THE CDM-TC 35W G8,5 VERSION USE ONLY UV-STOP LAMP

TECHNICAL INFORMATION:

CLASS I IP 65

0,5m Minimum distance between fitting and lighted surface = 0,5m

The protection screen must be replaced only with SIMES original spare parts



The fitting must be used only with the protection screen

INSTALLATION INSTRUCTION:

Remove the fixation plate (A) unscrewing the screws (B)

Open the fitting and remove rings and glasses (C)

Install the fixation plate to the wall with 3 screws (not supplied) following drawing 1

Connect the supply cable (D.min 6mm - D.max 12mm) to the power point connector (supplied) following the scheme (D)

1=LIFE = EARTH 3=NEUTRAL

Connect the power point connector with the plug connector (pre-installed on the fitting)

Insert the fitting on the fixation plate and lock the screws (B)

Insert the correct lamps (NO FOR THE LED VERSION) and adjust them as on your request (+/- 20°)

Close the fitting re-installing glasses and rings (C)

RECOMMENDATIONS:

Do not exceed the maximum wattage-see internal label

The fitting must be earthed

Disconnect the power before maintenance

Use <HAR> cable

In case of glass damage, replace it before using the fitting

Do not enter with single wires into the power point connector

The article is suitable for outside and inside use

Installation should be carried out by a suitably qualified person in accordance with good electrical practice and the appropriate national wiring regulations

Is very important to follow these instructions to, enable the fitting to be installed correctly. Please retain for information.

SIMES
 luce per l'architettura
 ISTRMINISLPA REV.9 07/12

