


I

ATTENZIONE: LA SICUREZZA DELL'APPARECCHIO È GARANTITA SOLO CON L'USO APPROPRIATO DELLE SEGUENTI ISTRUZIONI. CONSERVARLE CON CURA.

AVVERTENZE

Prima di eseguire qualsiasi tipo di operazione togliere la tensione in rete.
Fare attenzione a non superare il Max di watt indicati per l'apparecchio.
L'apparecchio non può essere usato in ambienti umidi o all'esterno.
Mai coprire l'apparecchio durante l'impiego.


Potenza della lampada. 1x3W
Corrente nominale. 700 mA
Tipo lampada. LED 30° WHITE
Apparecchio classe I.
Classe di protezione. IP20
Adatto al montaggio su superfici normalmente infiammabili. 
Frequenza nominale. 50/60 Hz

GB

ATTENTION: THE SAFETY OF THE APPLIANCE IS GUARANTEED ONLY IF IT IS PROPERLY USED, ACCORDING TO THE FOLLOWING INSTRUCTIONS, WHICH ARE TO BE KEPT.

WARNING


Always disconnect the power supply before installing or performing any maintenance operations.
Make attention of not exceeding the maximum watt indicated on the appliance.
The appliance may not be used in humid or external environments.
Never cover the appliance while in function.

Capacity of bulb. 1x3W
Nominal current. 700 mA
Type of bulb. LED 30° WHITE
Appliance in class I.
Protection class. IP20
Adaptable for mounting onto surfaces normally inflammable. 
Rated frequency. 50/60 Hz

D

ACHTUNG: DIE SICHERHEIT DIESER BELEUCHTUNGSKÖRPER WIRD NUR DURCH DIE KORREKTE ANWENDUNG DER NACHSTEHENDEN ANWEISUNGEN GEWÄHRLEBET. DIESE ÜSSEN DAHER SORGFÜLIG AUFBEWAHRT WERDEN!
WICHTIGE HINWEISE

Bevor irgendwelche Arbeitsgänge ausgeführt werden, muß die Stromversorgung unterbrochen.
Achten Sie darauf, daß die auf dem Beleuchtungskörper angegebene maximale Wattzahl nicht überschritten wird.
Der Beleuchtungskörper darf nicht in feuchten Räumen bzw. im Freien eingesetzt werden.
Den Beleuchtungskörper während dem Betrieb nicht abdecken.


Leistung der Gluehbirne. 1x3W
Nominaler Strom. 700 mA
Typ der Gluehbirne. LED 30° WHITE
Gerat der Klasse I.
Schutzklasse. IP20
Das Gerat eignet sich fuer die Montage auf normal entflammabaren Oberflaechen. 
Rated frequency. 50/60 Hz

RU

ВНИМАНИЕ: БЕЗОПАСНОСТЬ ОСВЕТИТЕЛЬНОГО ПРИБОРА ГАРАНТИРОВАНА ТОЛЬКО ПРИ УСЛОВИИ ЕГО ЭКСПЛУАТАЦИИ В СООТВЕТСТВИИ С ПРИВЕДЕННЫМИ НИЖЕ ИНСТРУКЦИЯМИ, КОТОРЫЕ НЕОБХОДИМО СОХРАНИТЬ.

ВНИМАНИЕ:

Перед выполнением любой операции с осветительным прибором отключить напряжение в сети.
Не превышать максимально допустимую мощность, указанную для данного осветительного прибора.
Осветительный прибор не может быть использован во влажных помещениях или на улице.
Никогда не накрывать осветительный прибор в рабочем режиме.


Мощность лампочки. 1x3W
Номинальная ток. 700 Ma
Тип лампочки. LED 30° WHITE
Осветительный прибор КЛАССА I.
Класс защиты. IP20
пригодный для установки на возгораемых поверхностях. 
Номинальная частота. 50/60 Hz

F

ATTENTION: LA SECURITE DE CET APPAREIL N'EST GARANTIE QUE SI L'ON RESPECTE LES INSTRUCTIONS SUIVANTES. IL EST, PAR CONSEQUENT, INDISPENSABLE DE LES CONSERVER SOIGNEUSEMENT.

AVERTISSEMENTS

Avant d'effectuer toute opération, débrancher la tension de réseau.
Veiller à ne pas dépasser la limite maximale des watts indiquée sur l'appareil.
Cet appareil ne peut pas être utilisé dans des pièces humides ni à l'extérieur.
Ne jamais couvrir l'appareil pendant son fonctionnement.


Puissance ampoule. 1x3W
Courant nominal. 700 mA
Type ampoule. LED 30° WHITE
Appareil de classe I.
Classe de protection. IP20
Appareil apte au montage sur surfaces normalement inflammables 
Fréquence assignée. 50/60 Hz

P

ATENÇÃO: A SEGURANÇA DO APARELHO É GARANTIDA SOMENTE SE FOREM RESPEITADAS AS INSTRUÇÕES. PORTANTO, É NECESSÁRIO CONSERVÁ-LAS.

ADVERTÊNCIAS

Antes de fazer qualquer tipo de operação, desligar a corrente eléctrica da rede.
Prestar atenção para não superar o número de watts indicados para o aparelho.
O aparelho não pode ser utilizado em ambientes húmidos ou no exterior.
Nunca cobrir o aparelho durante o funcionamento.


Potência da lâmpada. 1x3W
Corrente nominal. 700 mA
Tipo de lâmpada. LED 30° WHITE
Aparelho de CLASSE I.
Classe de protecção. IP20
Apropriado para ser montado em superfícies normalmente inflamáveis. 
Frequência nominal. 50/60 Hz

E

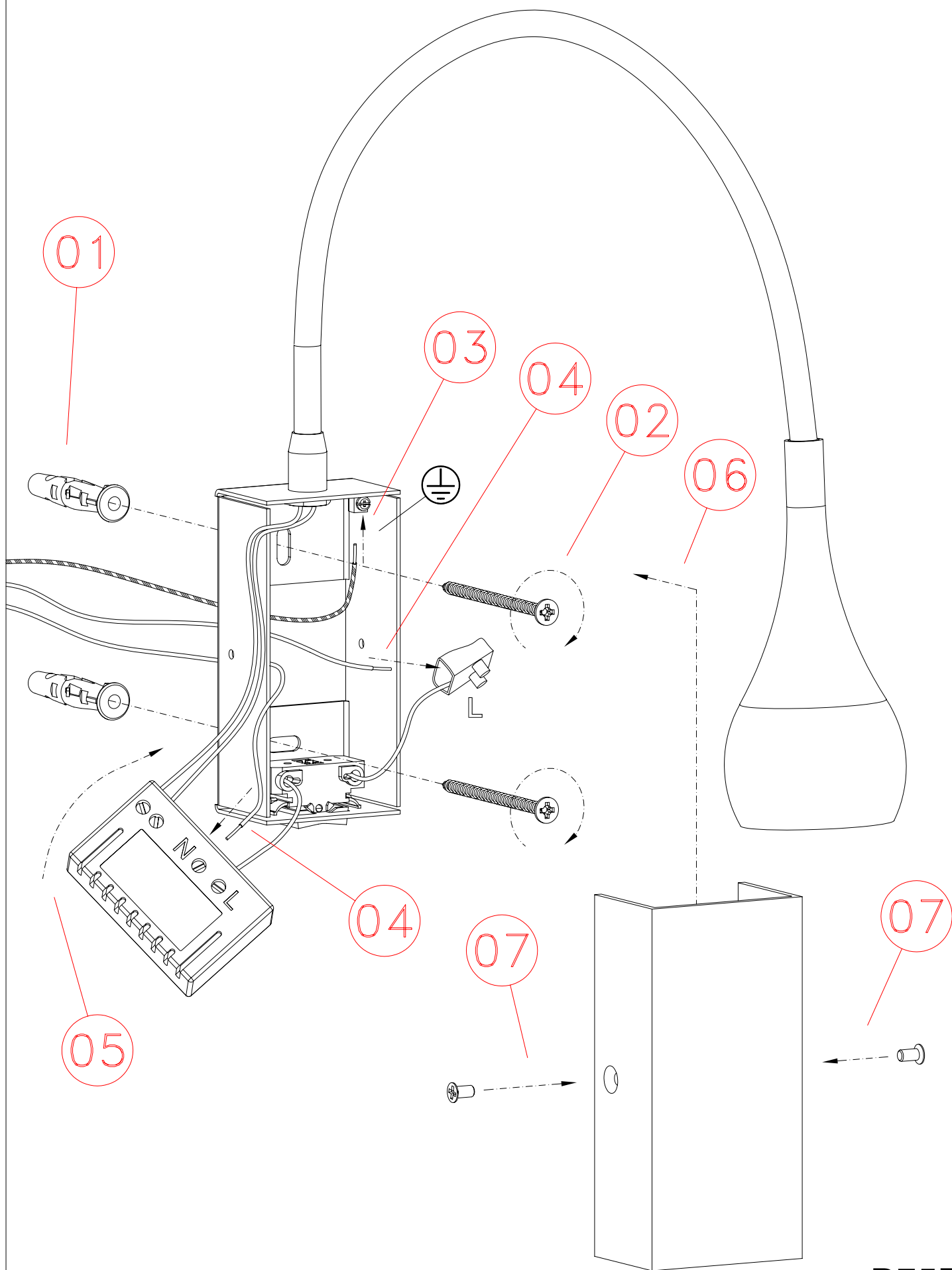
ATENCIÓN: LA SEGURIDAD DEL APARATO ESTÁ GARANTIZADA SÓLO POR UN USO ADECUADO DE LAS SIGUIENTES INSTRUCCIONES; POR CONSIGUIENTE, ES PRECISO CONSERVARLAS.

ADVERTENCIAS

Antes de llevar a cabo cualquier tipo de operación, desconectar la tensión de la red.
Prestar atención a no superar el máximo de los vatios indicados en el aparato.
El aparato no podrá utilizarse en ambientes húmedos ni en exteriores.
No cubrir jamás el aparato durante el funcionamiento.

Potencia de la bombilla. 1x3W
Corriente nominal. 700 mA
Tipo de bombilla. LED 30° WHITE
Aparato CLASE I.
Clase de protección. IP20
Aparato adecuado para el montaje en superficies normalmente inflamables. 
Frecuencia nominal. 50/60 Hz

- Procedere al montaggio seguendo le operazioni in ordine numerico progressivo.
- Proceed with assembling following the operations in progressive numerical order.
- Arbeitsgänge in numerischer Ordnung ausführen, um das Gerät zu installieren.
- Il faut procéder a le montage exécutant les operatoinis par l'ordre numerique progressif.
- Proceder al montaje siguiendo las operaciones en orden numerico progresivo.
- Proceder a montagem Segundo as istruções em ordem numerica progressiva.



D75D01