

I **ATTENZIONE:** LA SICUREZZA DELL'APPARECCHIO È GARANTITA SOLO CON L'USO APPROPRIATO DELLE SEGUENTI ISTRUZIONI. CONSERVARLE CON CURA.**AVVERTENZE**

Prima di eseguire qualsiasi tipo di operazione togliere la tensione in rete.
Fare attenzione a non superare il Max di watt indicati per l'apparecchio.
L'apparecchio non deve, in nessuna circostanza, essere coperto con materiale isolante o similare.
Mai coprire l'apparecchio durante l'impiego.

Potenza della lampada. 14W WHITE 3000K

Corrente nominale. 700 mA

Tipo lampada. LED 40°

Apparecchio classe III. 

Grado di protezione. (IP20 lato incassato), (IP44 lato vetro) IP20/IP44

GB **ATTENTION:** THE SAFETY OF THE APPLIANCE IS GUARANTEED ONLY IF IT IS PROPERLY USED, ACCORDING TO THE FOLLOWING INSTRUCTIONS, WHICH ARE TO BE KEPT.**WARNING**

Always disconnect the power supply before installing or performing any maintenance operations.
Make attention of not exceeding the maximum watt indicated on the appliance.
The luminaire shall. Under no circumstance, be covered with insulating matting or similar material.
Never cover the appliance while in function.

Capacity of bulb. 14W WHITE 3000K

Nominal current. 700 mA

Type of bulb. LED 40°

Appliance in class III. 

Degree of protection (IP20 boxed side), (IP44 side glass). IP20/IP44

D **ACHTUNG:** DIE SICHERHEIT DIESER BELEUCHTUNGSKÖRPERS WIRD NUR DURCH DIE KORREKTE ANWENDUNG DER NACHSTEHENDEN ANWEISUNGEN GEWÄHRLEISTET. DIESE ÜSSEN DAHER SORGFÄLIG AUFBEWAHRT WERDEN!
WICHTIGE HINWEISE

Bevor irgendwelche Arbeitsgänge ausgeführt werden, muß die Stromversorgung unterbrochen.
Achten Sie darauf, daß die auf dem Beleuchtungskörper angegebene maximale Wattzahl nicht überschritten wird.
Das Gerät muß NIE mit Isoliermaterial oder ähnlichen Materialien bedeckt werden.
Den Beleuchtungskörper während dem Betrieb nicht abdecken.

Leistung der Gluehbirne 14W WHITE 3000K

Nominaler Strom. 700 mA

Typ der Gluehbirne. LED 40°

Gerät der Klasse III. 

Schutzart. (IP20 geschachtelte seite), (IP44 teil glas) IP20/IP44

RU **ВНИМАНИЕ:** БЕЗОПАСНОСТЬ ОСВЕТИТЕЛЬНОГО ПРИБОРА ГАРАНТИРОВАНА ТОЛЬКО ПРИ УСЛОВИИ ЕГО ЭКСПЛУАТАЦИИ В СООТВЕТСТВИИ С ПРИВЕДЕННЫМИ НИЖЕ ИНСТРУКЦИЯМИ, КОТОРЫЕ НЕОБХОДИМО СОХРАНИТЬ.**ВНИМАНИЕ:**

Перед выполнением любой операции с осветительным прибором отключить напряжение в сети.
Не превышать максимально допустимую мощность, указанную для данного осветительного прибора.
The luminaire shall. Under no circumstance, be covered with insulating matting or similar material.
Никогда не накрывать осветительный прибор в рабочем режиме.

Мощность лампочки. 14W WHITE 3000K

Номинальная ток. 700 mA

Тип лампочки. LED 40°

Осветительный прибор КЛАССА III. 

Степень защиты. (IP20 boxed side) ,(IP44 side glass) IP20/IP44

F **ATTENTION:** LA SECURITE DE CET APPAREIL N'EST GARANTIE QUE SI L'ON RESPECTE LES INSTRUCTIONS SUIVANTES. IL EST, PAR CONSEQUENT, INDISPENSABLE DE LES CONSERVER SOIGNEUSEMENT.**AVERTISSEMENTS**

Avant d'effectuer toute opération, débrancher la tension de réseau.
Veiller à ne pas dépasser la limite maximale des watts indiquée sur l'appareil.
Ne jamais couvrir l'appareil pendant son fonctionnement.
The luminaire shall. Under no circumstance, be covered with insulating matting or similar material.

Puissance ampoule. 14W WHITE 3000K

Courant nominal. 700 mA

Type ampoule. LED 40°

Appareil de classe III. 

Degré de protection. (IP20 coté encaissé), (IP44 coté verre). IP20/IP44

P **ATENÇÃO:** A SEGURANÇA DO APARELHO É GARANTIDA SOMENTE SE FOREM RESPEITADAS AS INSTRUÇÕES. PORTANTO, É NECESSÁRIO CONSERVÁ-LAS.**ADVERTÊNCIAS**

Antes de fazer qualquer tipo de operação, desligar a corrente eléctrica da rede.
Prestar atenção para não superar o número de watts indicados para o aparelho.
Nunca cobrir o aparelho durante o funcionamento.
The luminaire shall. Under no circumstance, be covered with insulating matting or similar material.

Potência da lâmpada. 14W WHITE 3000K

Corrente nominal. 700 mA

Tipo de lâmpada. LED 40°

Aparelho de CLASSE III. 

Grado de protecção. (IP20 boxed side), (IP44 side glass). IP20/IP44

E **ATENCIÓN:** LA SEGURIDAD DEL APARATO ESTÁ GARANTIZADA SÓLO POR UN USO ADECUADO DE LAS SIGUIENTES INSTRUCCIONES; POR CONSIGUIENTE, ES PRECISO CONSERVARLAS.**ADVERTENCIAS**

Antes de llevar a cabo cualquier tipo de operación, desconectar la tensión de la red.
Prestar atención a no superar el máximo de los vatios indicados en el aparato.
No cubrir jamás el aparato durante el funcionamiento.
The luminaire shall. Under no circumstance, be covered with insulating matting or similar material.

Potencia de la bombilla. 3x3W WHITE 3000K

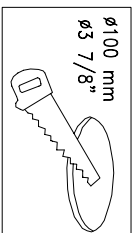
Corriente nominal. 700 mA

Tipo de bombilla. LED 40°

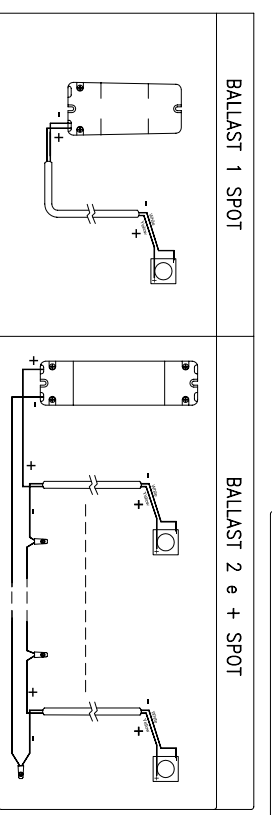
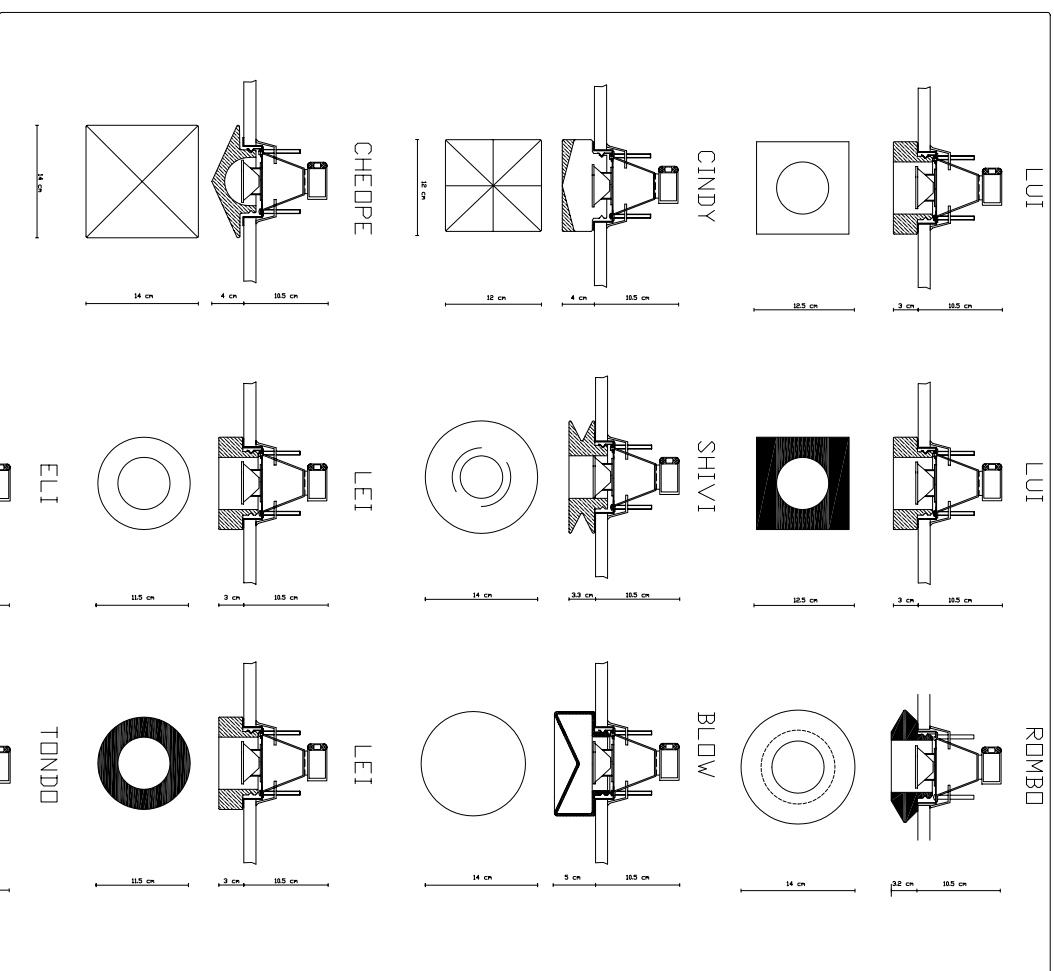
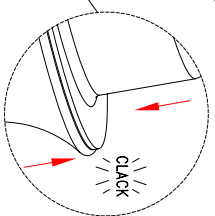
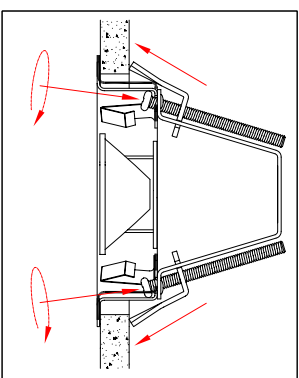
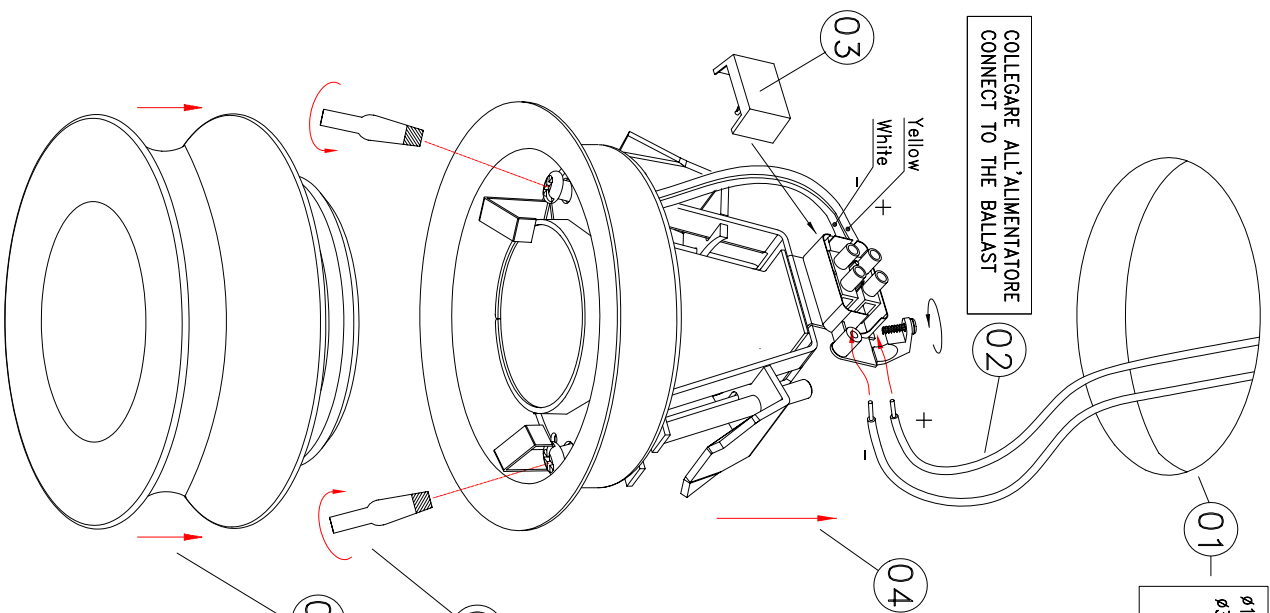
Aparato CLASE III. 

Grado de protección.(IP20 boxed side), (IP44 side glass). IP20/IP44

-Procedere al montaggio, eseguendo le operazioni in ordine numerico progressivo.
 -Proceed with assembling following the operations in progressive numerical order.
 -Arbeitsgänge in numerischer Ordnung ausführen, um das Gerät zu installieren.
 -Il faut procéder a le montage exécutant les opérations par l'ordre numérique progressif.



COLLEGARE ALL'ALIMENTATORE
CONNECT TO THE BALLAST



D27 FARETTI D27F31-F37-F39-F40-F43-F44-F47-F49-F54-F59-F64-F68-F79