

DOX 100 ◇

232 02 07 ◇

◇ = A

GX53 / 100-240V / 50Hz

1xTC-FSE MAX. 9W



IP55

0.1m



850°C

ACCESSORIES / OPTIONS:

WAARSCHUWING
AVERTISSEMENT
WARNUNG
WARNING
AMMONIZIONE
EDVERTENCIA

Lees de algemene gebruiksvoorwaarden: DEEL B
Lire attentivement les conditions générales d'utilisation: PARTIE B
Lesen Sie die allgemeinen Gebrauchsanweisungen: TEIL B
Read the general directions: PART B
Leggere attentamente le condizioni generali di utilizzazione: PARTE B
Leer atentamente las condiciones generales de uso: PARTE B



Correcte verwijdering van dit product (Elektrische & elektronische afvalapparatuur)
Comment éliminer ce produit (Déchets d'équipements électriques et électroniques)
Korrekte Entsorgung dieses Produkts (Elektromüll)
Correct disposal of this product (Waste electrical & electronic equipment)
Eliminación correcta de este producto (Material eléctrico y electrónico de descarte)
Corretto smaltimento del prodotto (Rifiuti elettrici ed elettronici)

IP55

Beschermtd tegen stof - Beschermtd tegen waterstralen
Protégé contre les poussières - Protégé contre les jets d'eau
Staubgeschützt - Geschützt gegen Wasserstrahl
Dust-protected - Protected against water jets
Protegido contra el polvo - Protegido contra chorros de agua
Protetto contro la polvere - Protetto contro i getti d'acqua

0.1m

Minimum afstand van de verlichte voorwerpen (meter)
Distance minimale par rapport aux objets éclairés (mètres)
Mindestabstand von beleuchteten Gegenständen (Meter)
Minimum distance from lighted objects (metres)
Distancia mínima de los objetos iluminados (metros)
Distanza min. dagli oggetti illuminati (metri)



Gebruik de bescherming en vervang indien gebroken
Obligation d'employer l'écran de protection et remplacer en cas de fissures
Schutzblenden benutzen und gesprungene immer austauschen
Use the protective shield and replace when cracked
Utilizzate lo schermo di protezione e sostituitelo quando è incrinato
Utiliza la protección y reemplaza sirotto



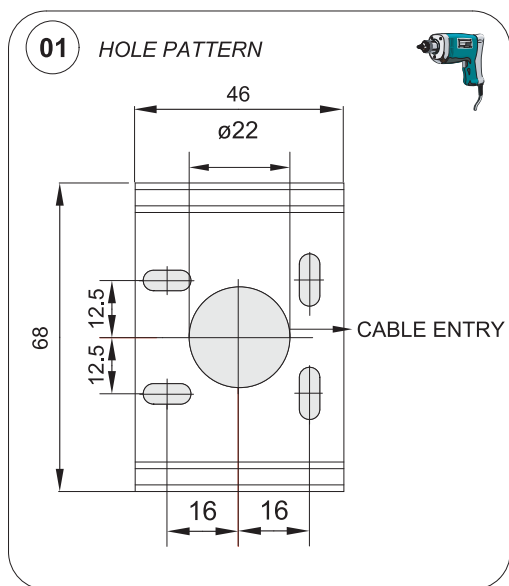
Wisselstroomtoevoer
Alimentation AC
WS-Zufuhr
AC supply
Alimentación de CA
Alimentazione CA



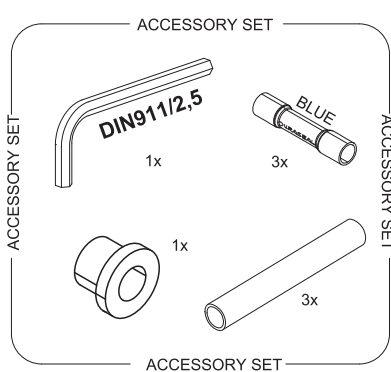
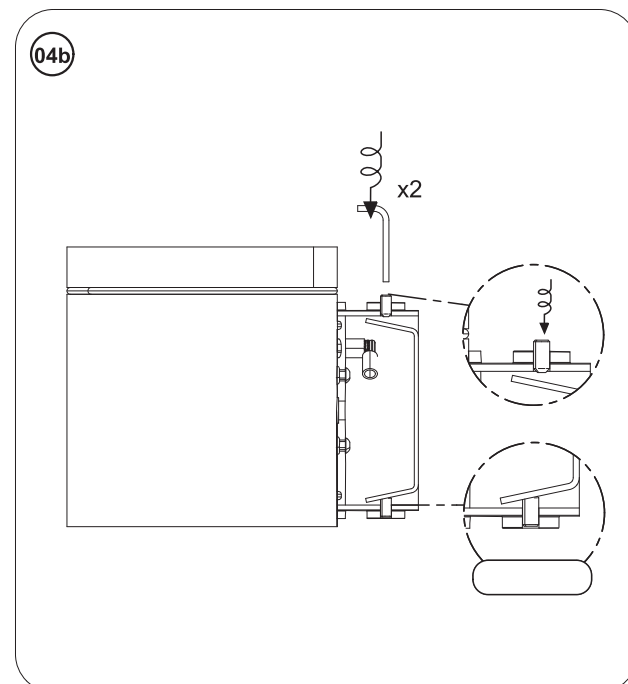
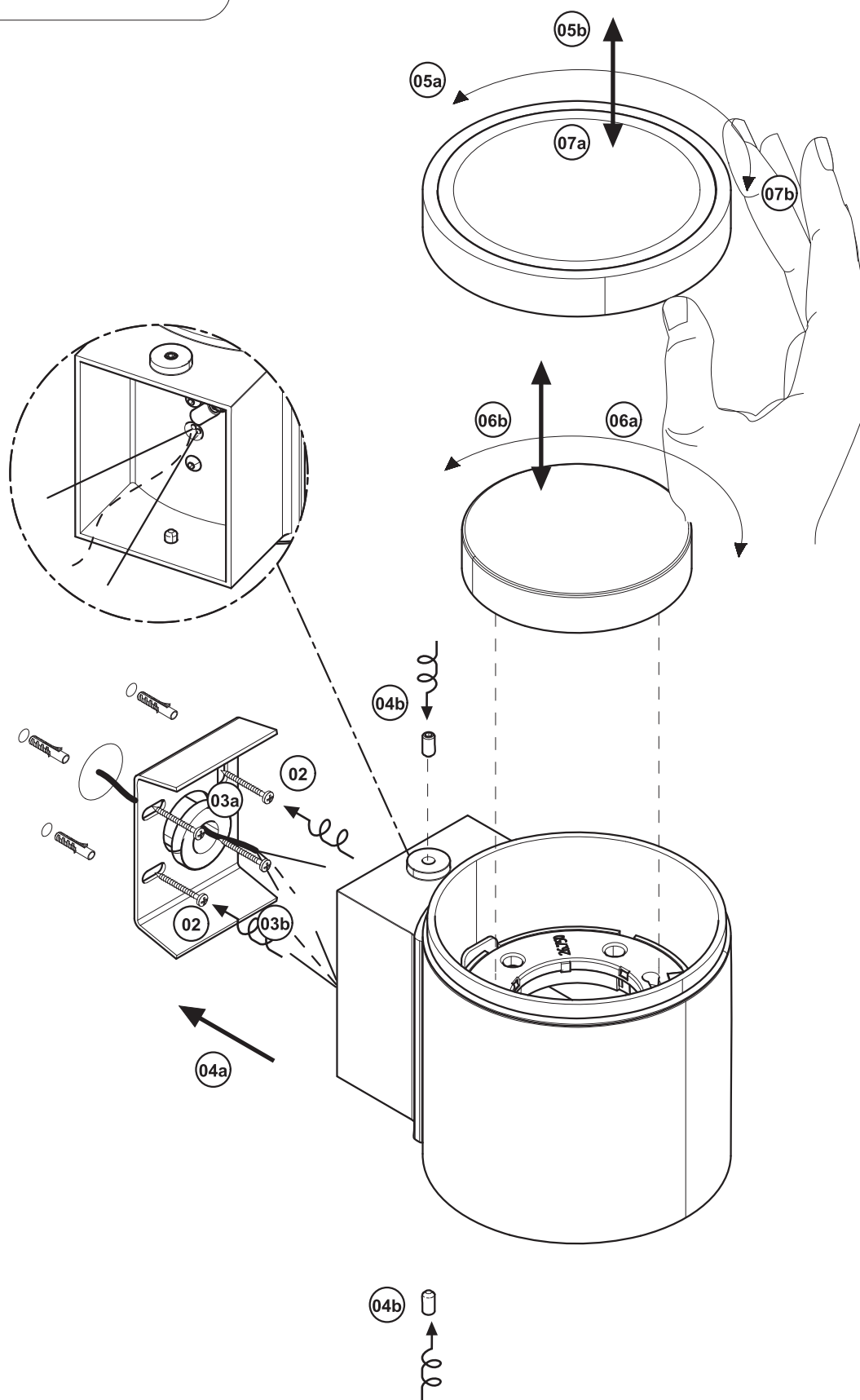
Bevestiging wand opbouw
Montage mur appliqué
Montage wand aufgebaut
Fixation wall surface mounted
Montaje pared montado al superficie
Montaggio parete montato a superficie

850°C

Gloeitest
Fil incandescent
Glowtest
Glühtest
Ensayo de recocido
Filo incandescente



01. MAKE HOLE PATTERN
02. PLACE THE WALL BRACKET
03. MAKE THE ELECTRICAL CONNECTION
04. PLACE THE DEVICE
05. OPEN THE COVER
06. PLACE/REPLACE LAMP
07. CLOSE THE COVER
08. SWITCH ON



WATERPROOF CONNECT

