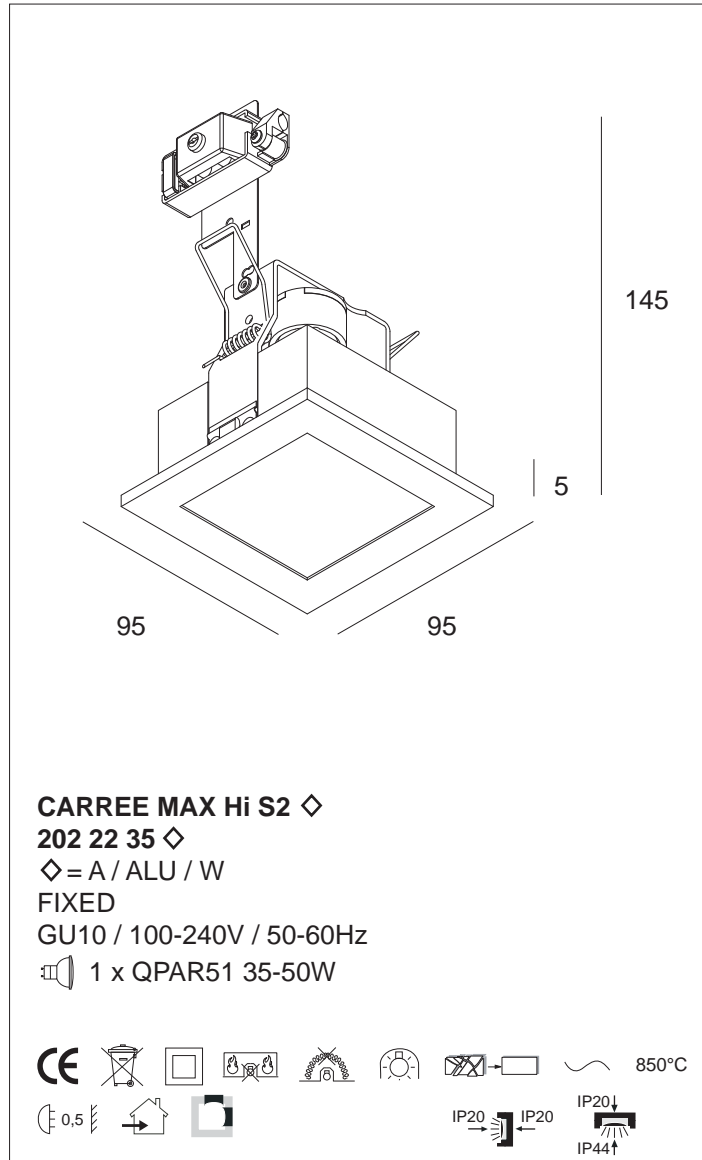


**CARREE MAX Hi S1** ◇  
**202 22 25** ◇  
◇ = A / ALU / W  
FIXED  
GU10 / 100-240V / 50-60Hz  
1 x QPAR51 35-50W



**CARREE MAX Hi S2** ◇  
**202 22 35** ◇  
◇ = A / ALU / W  
FIXED  
GU10 / 100-240V / 50-60Hz  
1 x QPAR51 35-50W



ACCESSORIES / OPTIONS:

**PLASTERKIT 111**  
**202 25 19**

**CONCRETE BOX 111**  
**202 25 18**

**WAARSCHUWING** Lees de algemene gebruiksvoorwaarden : **DEEL B**  
**AVERTISSEMENT** Lire attentivement les conditions générales d'utilisation : **PARTIE B**  
**WARNUNG** Lesen Sie die allgemeinen Gebrauchsanweisungen : **TEIL B**  
**WARNING** Read the general directions : **PART B**  
**AMMONIZIONE** Leggere attentamente le condizioni generali di utilizzazione : **PARTE B**  
**EDVERTENCIA** Leer atentamente las condiciones generales de uso : **PARTE B**



Correcte verwijdering van dit product (Elektrische & elektronische afvalapparatuur)  
Comment éliminer ce produit (Déchets d'équipements électriques et électroniques)  
Korrekte Entsorgung dieses Produkts (Elektronikmüll)  
 Correct disposal of this product (Waste electrical & electronic equipment)  
Eliminación correcta de este producto (Material eléctrico y electrónico de descarte)  
Corretto smaltimento del prodotto (Rifiuti elettrici ed elettronici)

Goederen zijn dubbel geïsoleerd en mogen niet geaard worden  
Les produits ont une isolation double et ne peuvent pas être mis à la terre  
Güter sind doppelt isoliert und müssen nicht geerdet werden  
Goods have double insulation and must not be grounded  
Los productos tienen un aislamiento doble y no se pueden conectar a tierra  
I prodotti possiedono un doppio isolamento e non devono essere collegati a terra

Verlichtingstoestellen die niet geschikt zijn voor rechtstreekse montage op ontvlambare oppervlakken (alleen geschikt voor montage op onontvlambare oppervlakken)  
Luminaires inappropriés à un montage direct sur des surfaces normalement inflammables (appropriés uniquement à un montage sur des surfaces ininflammables)  
 Nicht für direkte Montage auf normal entflammbaren Flächen geeignete Lampen (nur geeignet für montage auf nicht entflammbaren Flächen)  
Luminaires not suitable for direct mounting on normally flammable surfaces (suitable only for mounting on non-flammable surfaces)  
Luminarias no aptas para montaje directo sobre superficies normalmente inflamables (aptas sólo para montaje sobre superficies no inflamables)  
Apparecchi di illuminazione non adatti a essere montati direttamente su superfici normalmente infiammabili (adatti solo a essere montati su superfici non infiammabili)

Toestel niet geschikt om te worden afgedekt met thermische isolatie.  
Luminaire not suitable for covering with insulating material.  
Luminaires non appropriées pour recouvrement d'un matériau isolant thermique.  
Das Gerät/Die Leuchte darf nicht abgedeckt werden mit thermischer Isolation.  
Luminaria no apta para cubrir con material aislante.  
Apparecchio non adatto per essere coperto da materiale isolante.

Verlichtingstoestellen die ontworpen zijn om alleen gebruikt te worden met zelfbeschermende halogeen wolframlampen  
Luminaires conçus pour être utilisés uniquement avec des lampes tungstène halogène autoprotégées  
Lampen, die nur zur Verwendung mit Tungsten-Halogenlampen konzipiert und  
Luminaires designed for use with self-shielded tungsten halogen lamps only  
Luminarias diseñadas para ser utilizadas únicamente con lámparas de tungsteno halógeno autoprotégidas  
Apparecchi di illuminazione per l'uso unicamente con lampade al tungsteno alogene

Gebruik de bescherming en vervang indien gebroken  
Obligation d'employer l'écran de protection et remplacer en cas de fissures  
Schutzblenden benutzen und gesprungene immer austauschen  
Use the protective shield and replace when cracked  
Utilizzate lo schermo di protezione e sostituitelo quando è incrinato  
Utiliza la protección y remplace sirotó

Wisselstroomtoevoer  
Alimentation AC  
WS-Zufuhr  
AC supply  
Alimentación de CA  
Alimentazione CA

850°C  
Gloeitest  
Fil incandescent  
Glowtest  
Glühetest  
Ensayo de recocido  
Filo incandescente

Minimum afstand van de verlichte voorwerpen (meter)  
Distance minimale par rapport aux objets éclairés (mètres)  
Mindestabstand von beleuchteten Gegenständen (Meter)  
Minimum distance from lighted objects (metres)  
Distancia mínima de los objetos iluminados (metros)  
Distanza min. dagli oggetti illuminati (metri)

Installeer het armatuur enkel in ruimten waar direct contact met water onmogelijk is.  
Cet équipement doit être installé dans des pièces hors de toute projection d'eau.  
Diese Leuchte darf nur in Räumen verwendet werden, in denen ein direkter Kontakt mit Wasser nicht möglich ist  
This fitting should only be installed in rooms where direct contact with water is impossible  
Este aparato solamente puede ser instalado en habitaciones donde el contacto directo con el agua sea imposible  
Questo apparecchio di illuminazione deve essere installato solamente in locali in cui il contatto con l'acqua è impossibile.

Bevestiging wand + plafond inbouw  
Montage mur + plafond encastré  
Montage wand + decke eingebaut  
Fixation wall + ceiling recessed  
Montaje pared + techo empotrado  
Montaggio parete + soffitto incasso

**IP 20** Beschermd tegen vaste voorwerpen die groter zijn dan 12 mm  
Protégé contre les objets solides de plus de 12 mm  
Geschützt gegen Festkörper größer als 12 mm  
Protected against solid objects greater than 12 mm  
Protegido contra objetos sólidos superiores a 12 mm  
Protetto contro oggetti solidi più grandi di 12 mm

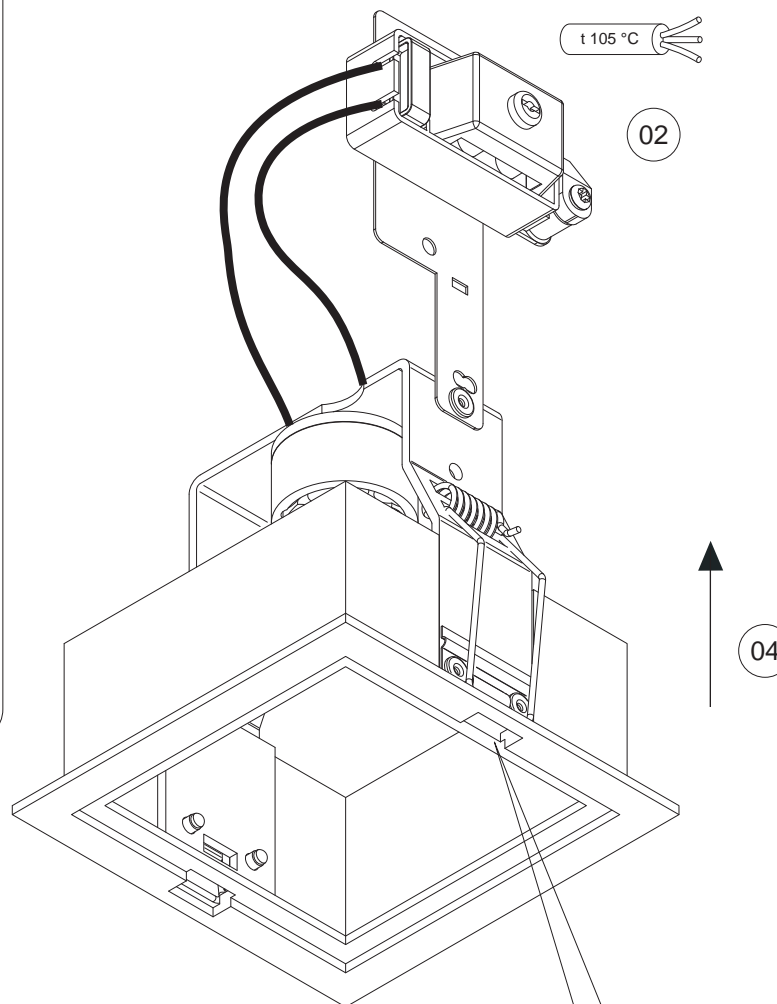
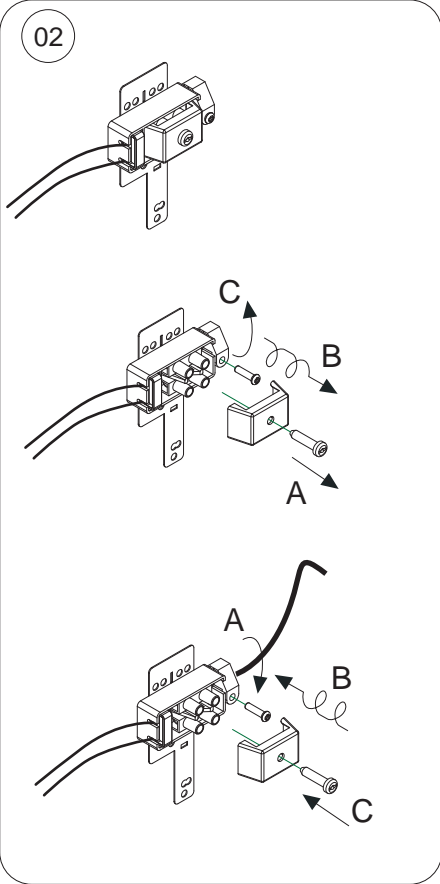
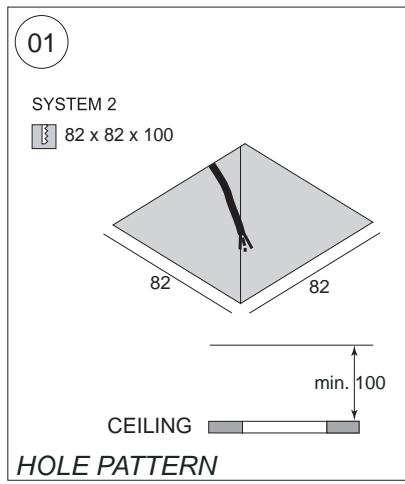
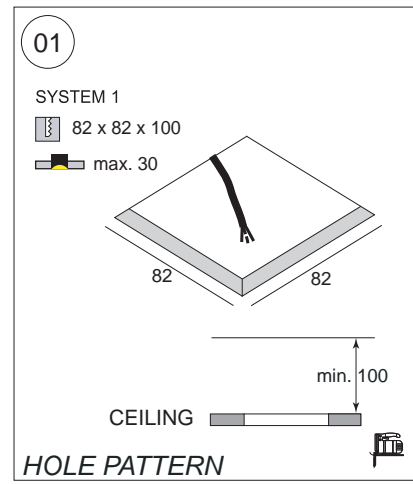
**IP 22** Beschermd tegen vaste voorwerpen die groter zijn dan 12 mm - Beschermd tegen waterdruppels, toestel onder 15° helling  
Protégé contre les objets solides de plus de 12 mm - Protégé contre les chutes d'eau en cas d'inclinaison jusqu'à 15°  
Geschützt gegen Festkörper größer als 12 mm - Geschützt gegen Tropfwasser wenn das Gehäuse bis zu 15° geneigt ist  
Protected against solid objects greater than 12 mm - Protected against dripping water tilted up to 15°  
Protegido contra objetos sólidos superiores a 12 mm - Protegido frente a caída del agua  
Protetto contro oggetti solidi più grandi di 12 mm - Protetto contro la caduta di gocce d'acqua con inclinazione max di 15°

**IP44** Beschermd tegen vaste voorwerpen die groter zijn dan 1,0 mm - Beschermd tegen opspattend water  
Protégé contre les objets solides de plus de 1,0 mm - Protégé contre les projections d'eau  
Geschützt gegen Festkörper größer als 1,0 mm - Geschützt gegen Spritzwasser  
Protected against solid objects greater than 1,0 mm - Protected against splashing water  
Protegido contra objetos sólidos superiores a 1,0 mm - Protegido contra salpicaduras de agua  
Protetto contro oggetti solidi più grandi di 1,0 mm - protetto contro gli schizzi d'acqua

Opgepast warm oppervlak - niet aanraken - buiten bereik installeren  
Attention surface de contact chaude - ne pas toucher - installer hors d'atteinte  
Achtung heiße Oberfläche - Nicht Berühren - Nur unerreichbar installieren  
Caution hot surface - do not touch - install out of reach  
Precaución alta temperatura de la superficie - no tocar - instalar fuera de alcance  
Attenzione superficie calda - non toccare - installare in luogo non accessibile

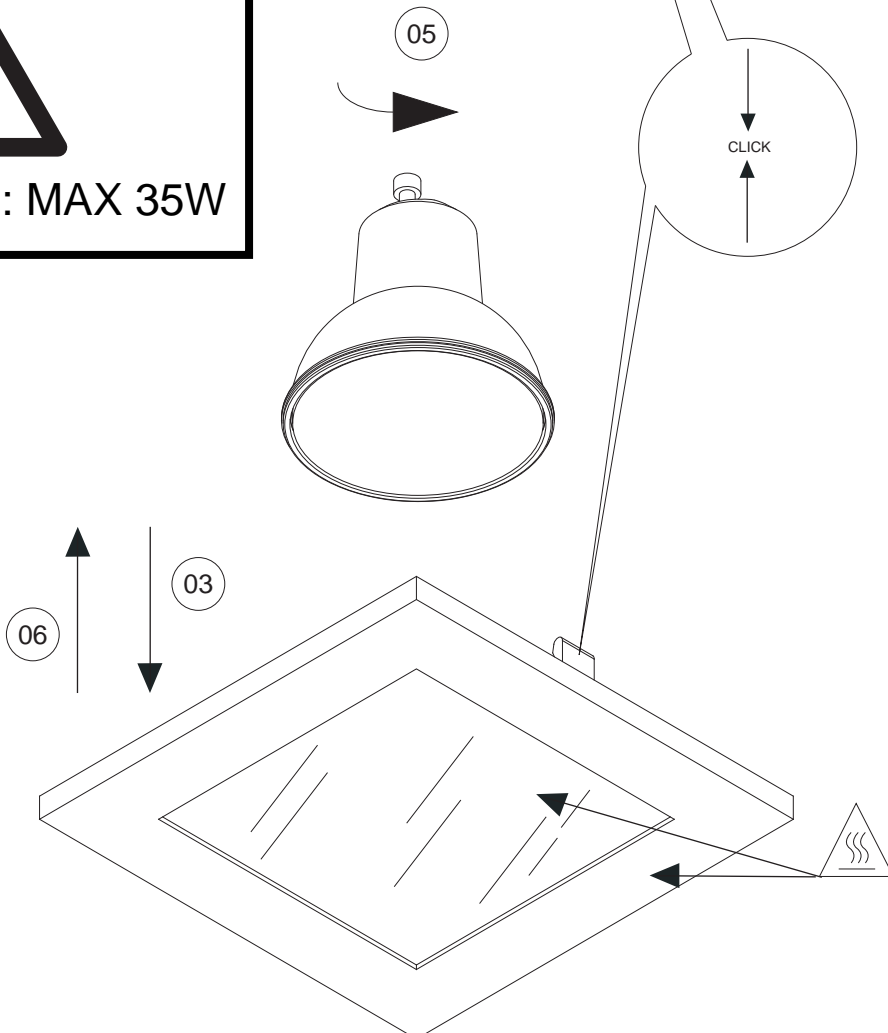
**CARREE MAX Hi S1**  
**CARREE MAX Hi S2**

**INSTALLATION INSTRUCTIONS - PART A**



**!**

**WHITE FINISH: MAX 35W**



01. MAKE OPENING IN WALL OR CEILING
02. MAKE THE ELECTRICAL CONNECTION
03. REMOVE THE FRONT GLASS
04. FIX THE DEVICE IN THE WALL
05. INSERT / REPLACE LAMPS
06. FIX THE FRONT GLASS TO THE APPLIANCE
07. SWITCH ON

